

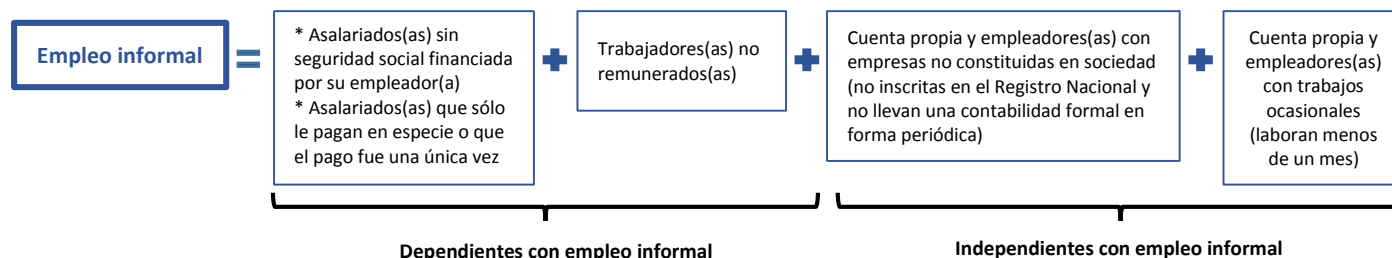
Panorama del empleo informal en Costa Rica

Caracterización al IV Trimestre 2019

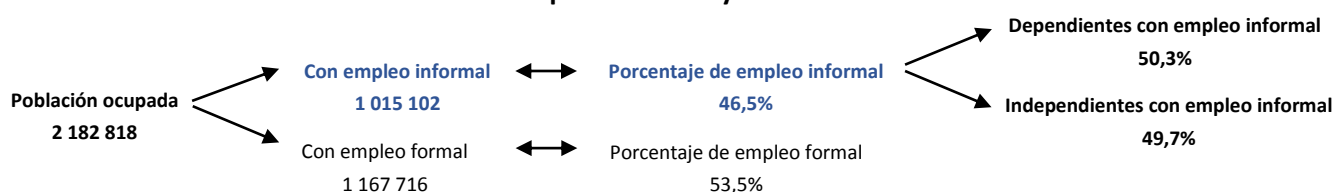
Encuesta Continua de Empleo (ECE)



¿Qué considera el empleo informal en la ECE?



Empleo informal y formal

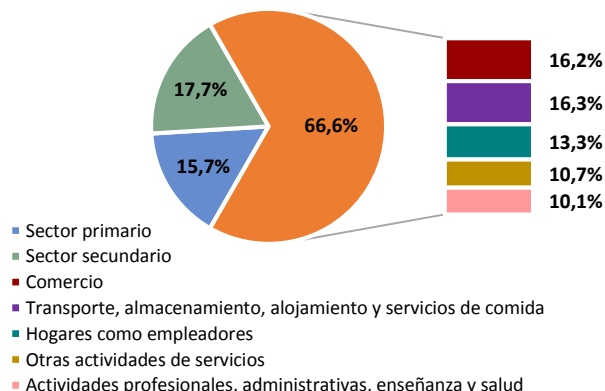


Porcentaje de empleo informal por sexo, grupos de edad y zona de residencia*

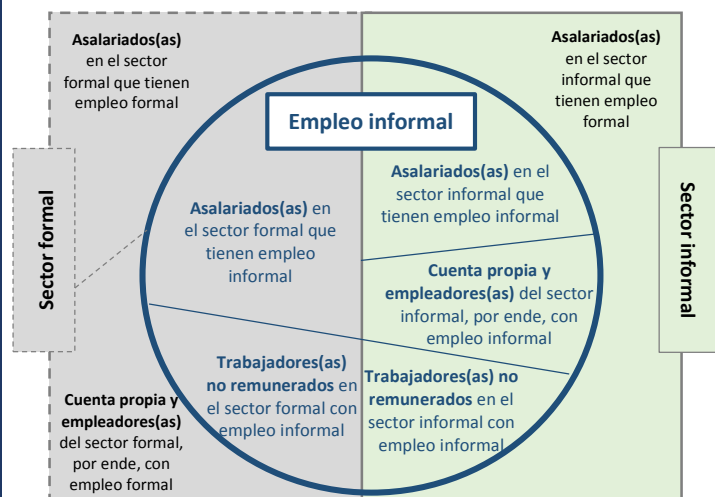


* Porcentaje para cada grupo de población ocupada específico.

Actividad económica de la población ocupada con empleo informal



Dinámica del empleo informal



Características generales de la población ocupada con empleo informal

Con subempleo	21,8%
Tienen universidad	15,3%
Tienen una ocupación calificada alta	8,8%
Ganan 2 salarios mínimos o más	11,1%
Laboran tiempo completo o más	43,8%

Asalariados(as) con empleo informal

Tienen aguinaldo	26,5%
Tiene vacaciones pagadas	5,4%
Con sueldo o salario fijo	42,8%

Independientes con empleo informal

Activ. es permanente	98,3%
No tienen socios	92,4%
Sin seguridad social	29,1%