

Situación del mercado laboral en Costa Rica



Principales indicadores de la fuerza de trabajo...

Tasa neta de participación laboral

Nacional: **63,0%**

75,1%
Hombres

50,8%
Mujeres



Fuente: INEC-Costa Rica. Encuesta Continua de Empleo (ECE), II Trimestre 2019.

Tasa de ocupación

Nacional: **55,5%**

67,7%
Hombres

43,2%
Mujeres



...principales indicadores de la fuerza de trabajo

Tasa de desempleo abierto

Nacional: **11,9%**

9,9%
Hombres

15,0%
Mujeres



Fuente: INEC-Costa Rica. Encuesta Continua de Empleo (ECE), II Trimestre 2019.

Porcentaje de ocupados con subempleo

Nacional: **10,3%**

7,8%
Hombres

14,2%
Mujeres



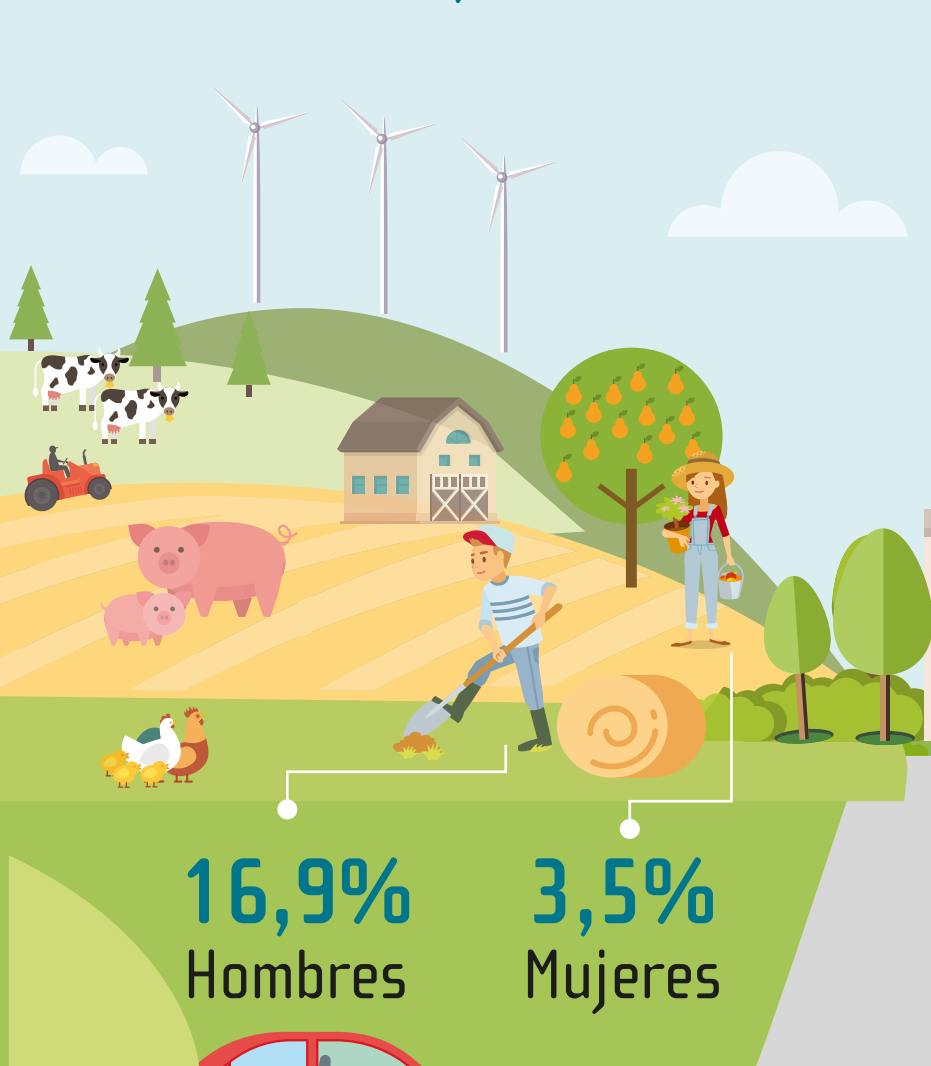
Población ocupada y su sector de actividad

Sector primario

Nacional: **11,7%**

16,9%
Hombres

3,5%
Mujeres

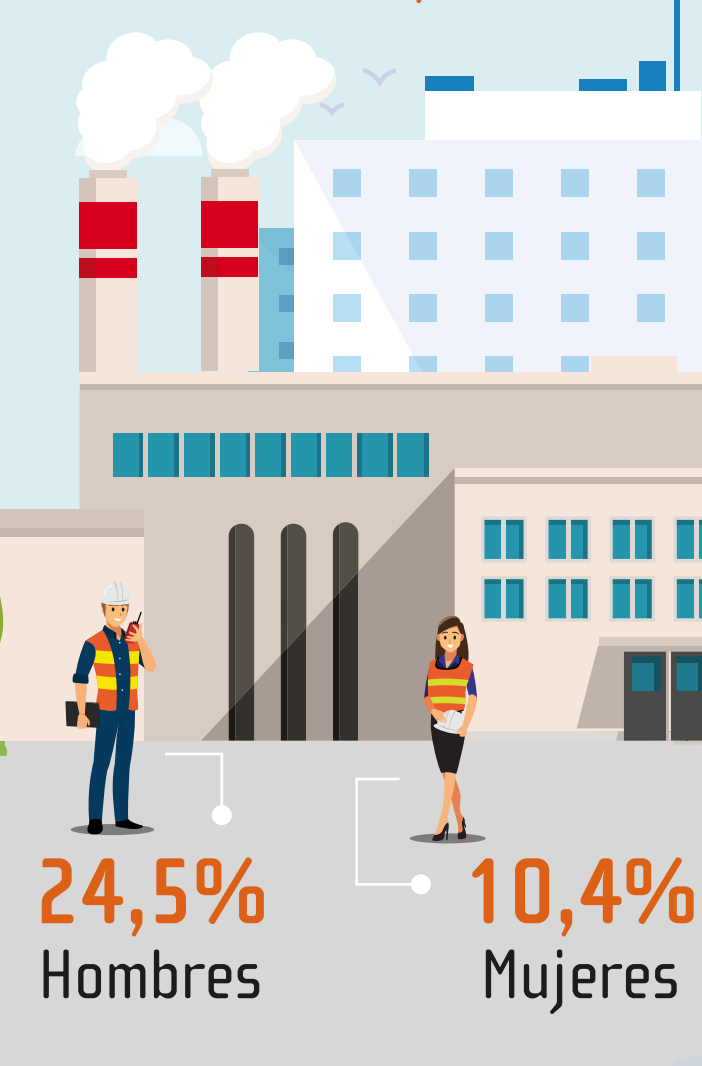


Sector secundario

Nacional: **19,1%**

24,5%
Hombres

10,4%
Mujeres

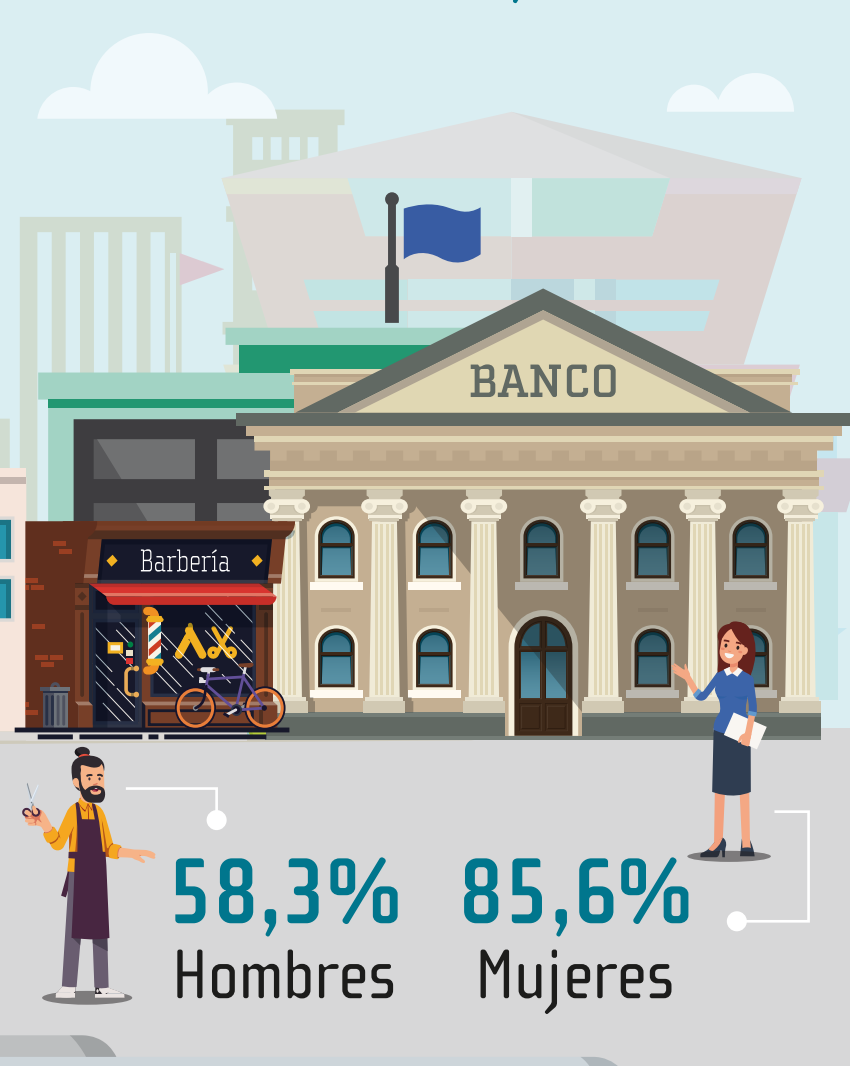


Sector comercio y servicios

Nacional: **68,8%**

58,3%
Hombres

85,6%
Mujeres



Formalidad en el empleo

1 171 758

personas con empleo formal

56,5%

de los formales son permanentes

90,5%

de los subcontratados tienen empleo formal



Fuente: INEC-Costa Rica. Encuesta Continua de Empleo (ECE), II Trimestre 2019.

1 011 437

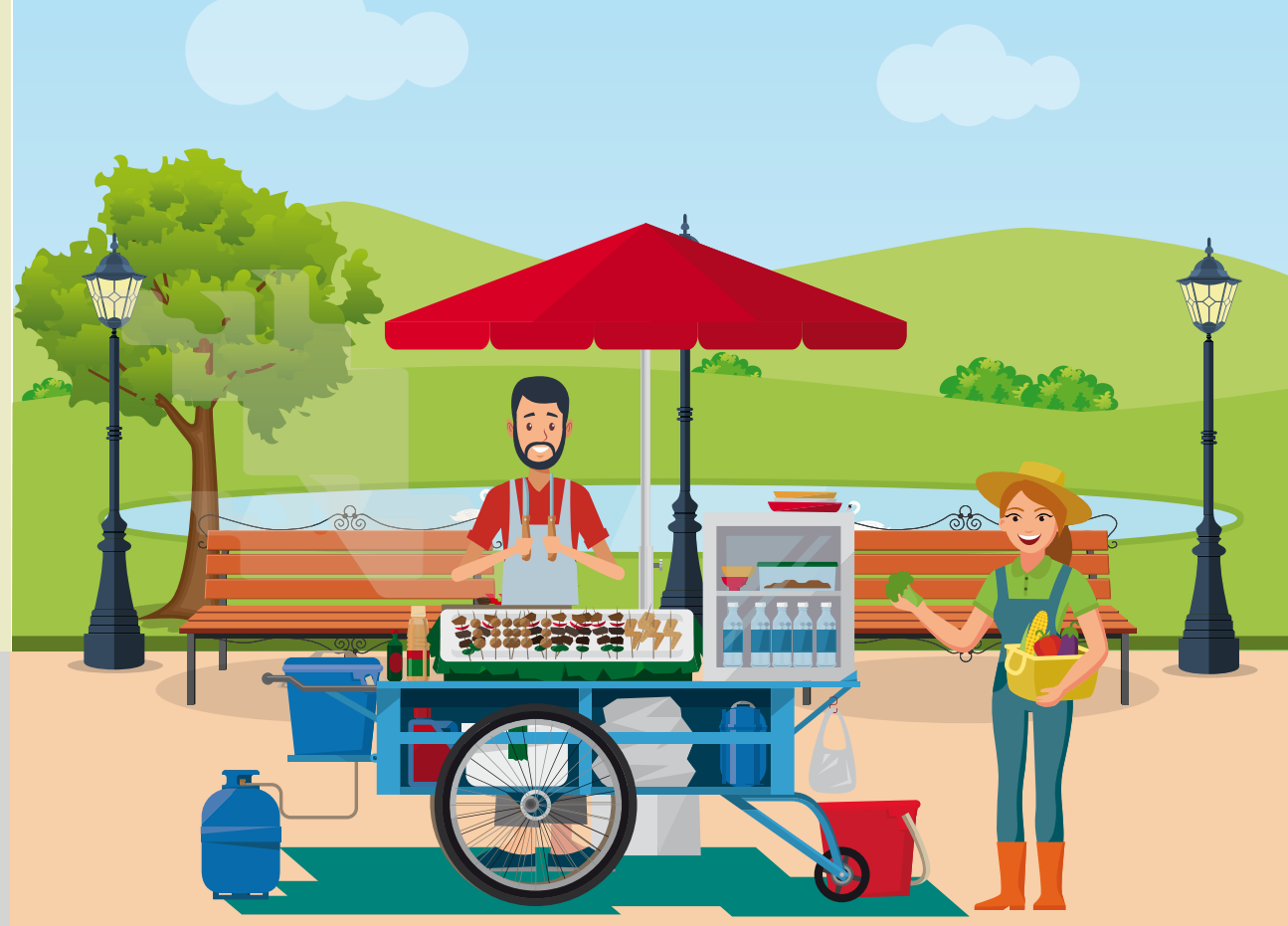
personas con empleo informal

80,6%

de los informales son temporales

92,5%

de los informales están subempleados



Brecha salarial^{1/} Relación de lo que ganan las mujeres respecto a los hombres

Ocupación alta: directores, gerentes, profesionales y técnicos de nivel medio

Con empleo formal
85,1%



Con empleo informal
67,3%



Ocupación no calificada

Con empleo formal
89,9%



Con empleo informal
91,1%



^{1/} Considera la población asalariada en jornadas entre 40 y 48 horas por semana.

Fuente: INEC-Costa Rica. Encuesta Continua de Empleo (ECE), II Trimestre 2019.