

## Indicadores principales sobre la fuerza de trabajo...

## Tasa neta de participación laboral

Nacional: **61,8%****73,1%**  
Hombres**50,4%**  
Mujeres

Fuente: INEC-Costa Rica. Encuesta Continua de Empleo (ECE), III Trimestre 2019.

## Tasa de ocupación

Nacional: **54,7%****66,7%**  
Hombres**42,6%**  
Mujeres

## ...indicadores principales sobre la fuerza de trabajo

## Tasa de desempleo abierto

Nacional: **11,4%****8,7%**  
Hombres**15,4%**  
Mujeres

Fuente: INEC-Costa Rica. Encuesta Continua de Empleo (ECE), III Trimestre 2019.

## Porcentaje de ocupados con subempleo

Nacional: **11,6%****9,7%**  
Hombres**14,5%**  
Mujeres

## Población ocupada y su sector de actividad

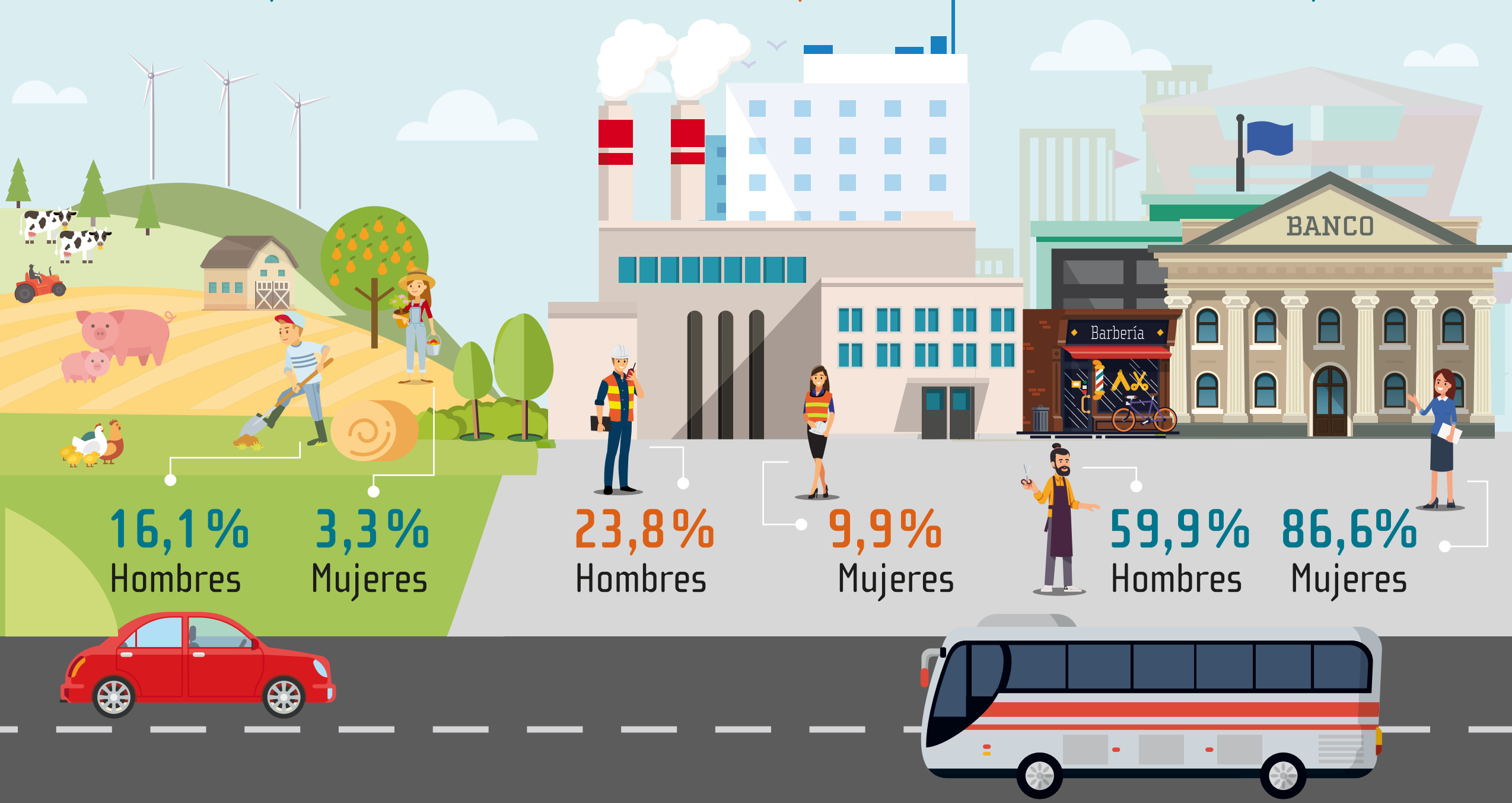
## Sector primario

Nacional: **11,1%****16,1%**  
Hombres**3,3%**  
Mujeres

## Sector secundario

Nacional: **18,4%****23,8%**  
Hombres**9,9%**  
Mujeres

## Sector comercio y servicios

Nacional: **70,3%****59,9%**  
Hombres**86,6%**  
Mujeres

Fuente: INEC-Costa Rica. Encuesta Continua de Empleo (ECE), III Trimestre 2019.

## Formalidad en el empleo

**1 162 195**

personas con empleo formal

**56,4%**de los formales  
son permanentes**91,6%**de los subcontratados  
tienen empleo formal

Fuente: INEC-Costa Rica. Encuesta Continua de Empleo (ECE), III Trimestre 2019.

**1 000 418**

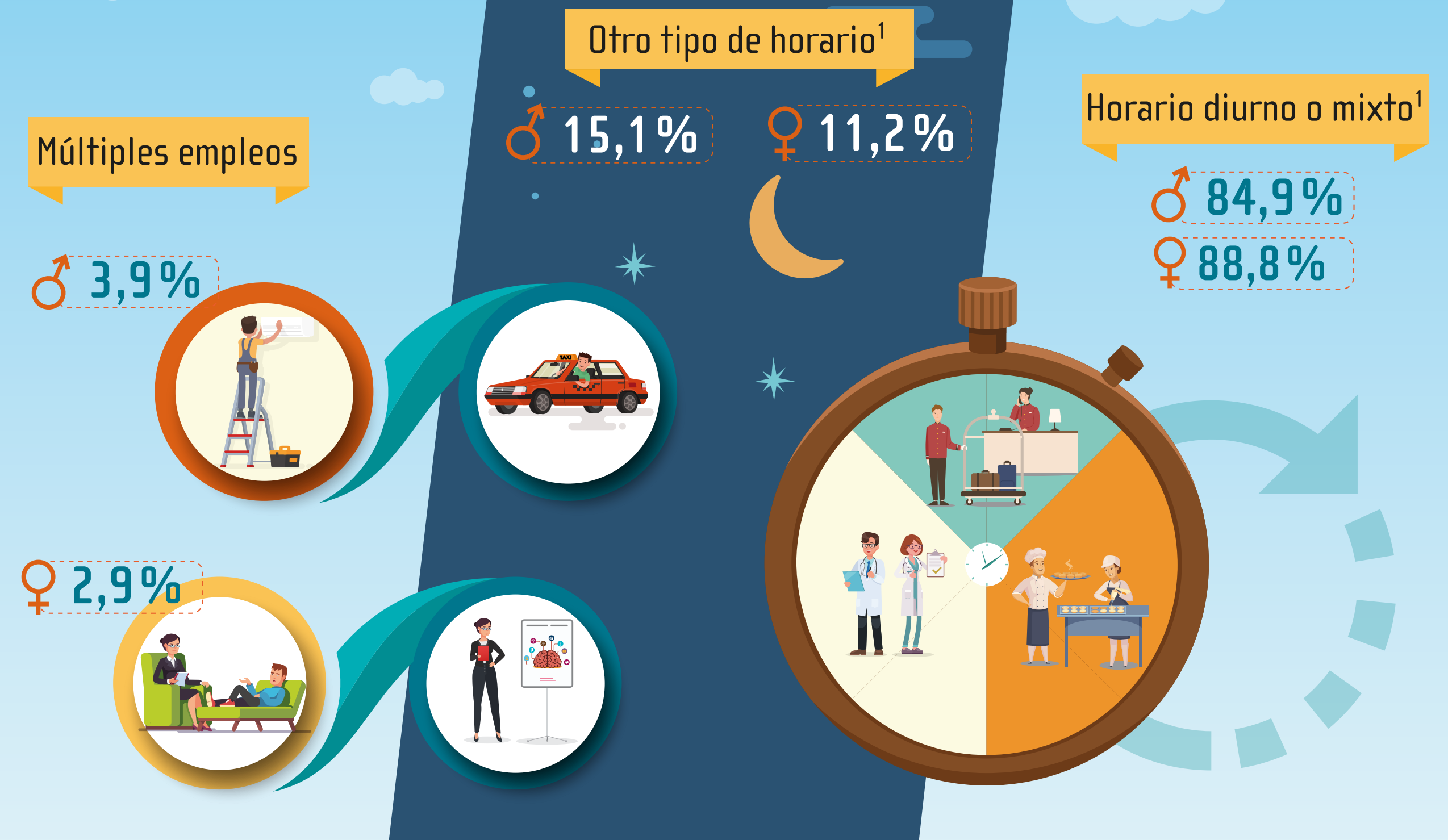
personas con empleo informal

**81,5%**de los informales  
son temporales**91,6%**de los informales  
están subempleados

## Pluriempleo y horario laboral

Otro tipo de horario<sup>1</sup>♂ **15,1%**♀ **11,2%**Horario diurno o mixto<sup>1</sup>♂ **84,9%**♀ **88,8%**

## Múltiples empleos

♂ **3,9%**♀ **2,9%**

1/ Se refiere a personas asalariadas. Otro tipo de horario incluye nocturno, alterno, rotativo, horario propio y otros.

Fuente: INEC-Costa Rica. Encuesta Continua de Empleo (ECE), III Trimestre 2019.