

Situación del mercado laboral en Costa Rica

06 de febrero de 2020



Indicadores principales sobre la fuerza de trabajo...

Tasa neta de participación laboral

Nacional: **62,9%**
74,9%
Hombres

50,8%
Mujeres


Fuente: INEC-Costa Rica. Encuesta Continua de Empleo (ECE), IV Trimestre 2019.

Tasa de ocupación

Nacional: **55,1%**
67,7%
Hombres

42,3%
Mujeres


...indicadores principales sobre la fuerza de trabajo

Tasa de desempleo abierto

Nacional: **12,4%**
9,6%
Hombres

16,7%
Mujeres


Fuente: INEC-Costa Rica. Encuesta Continua de Empleo (ECE), IV Trimestre 2019.

Porcentaje de ocupados con subempleo

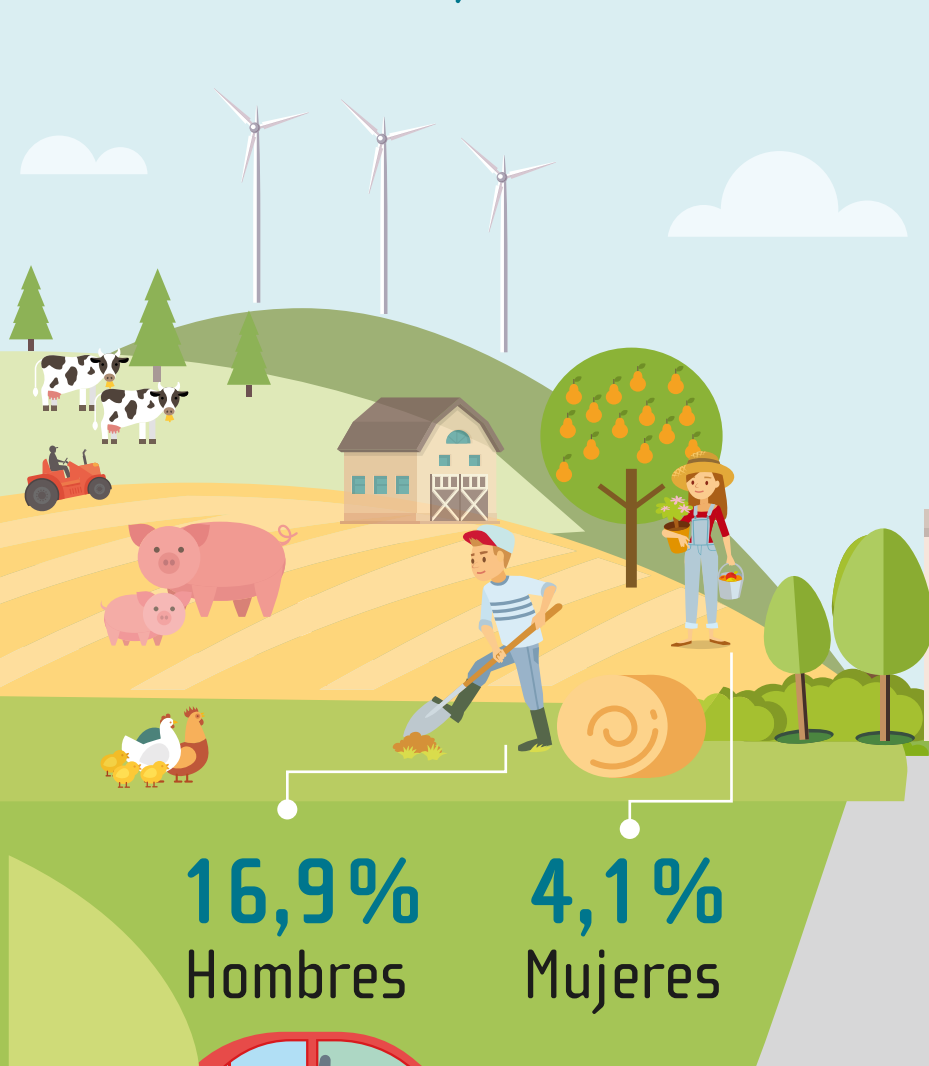
Nacional: **11,1%**
8,9%
Hombres

14,5%
Mujeres


Población ocupada y su sector de actividad

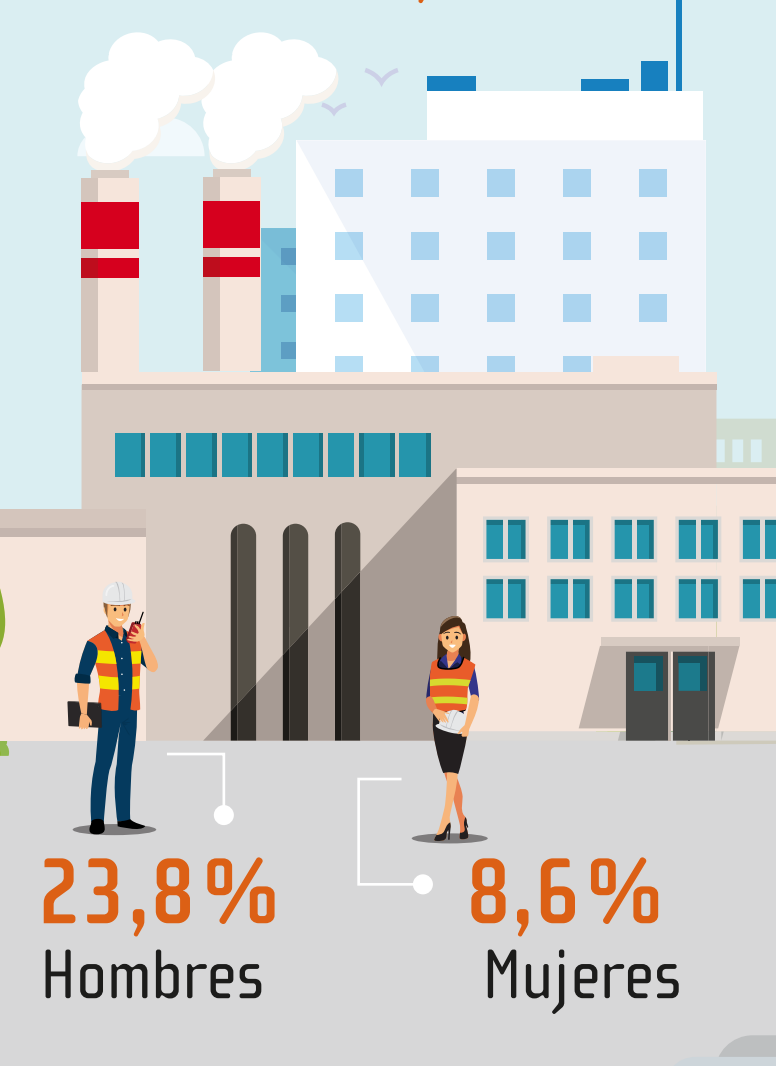
Sector primario

Nacional: **12,0%**
16,9%
Hombres

4,1%
Mujeres


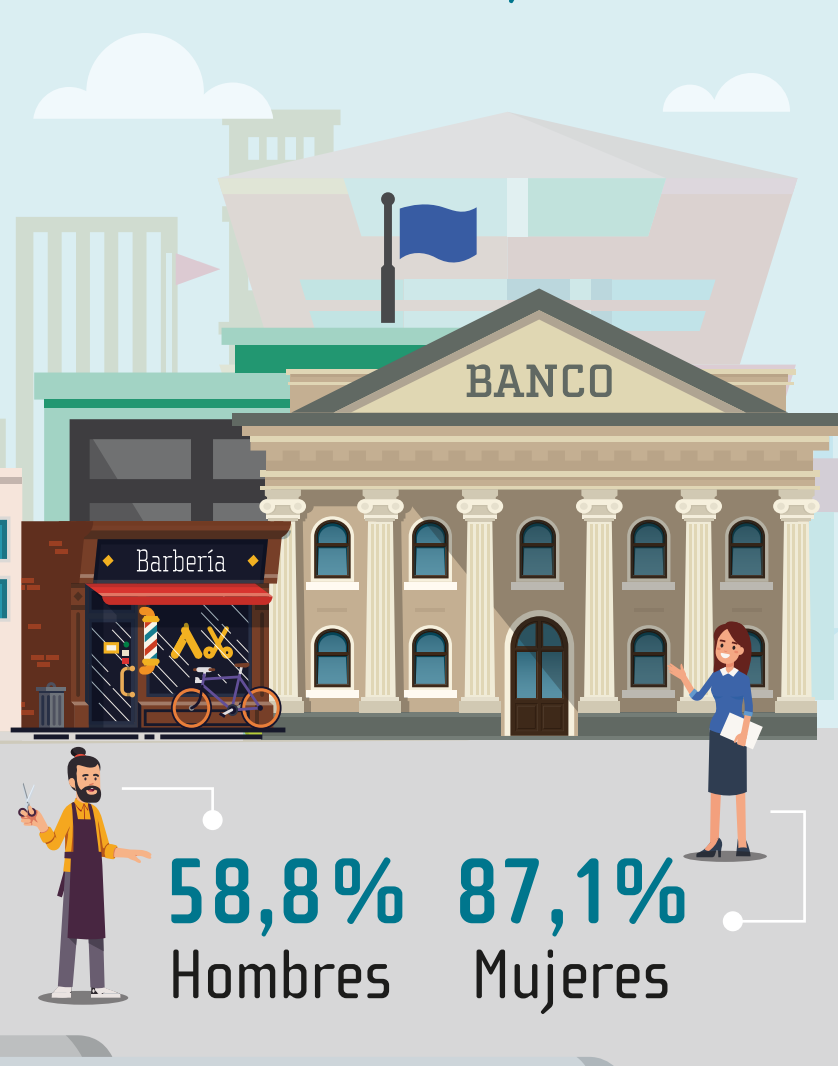
Sector secundario

Nacional: **18,0%**
23,8%
Hombres

8,6%
Mujeres


Sector comercio y servicios

Nacional: **69,6%**
58,8%
Hombres

87,1%
Mujeres


Fuente: INEC-Costa Rica. Encuesta Continua de Empleo (ECE), IV Trimestre 2019.

Formalidad en el empleo

1 167 716

personas con empleo formal

56,3%

de los formales son permanentes

86,8%

de los subcontratados tienen empleo formal



Fuente: INEC-Costa Rica. Encuesta Continua de Empleo (ECE), IV Trimestre 2019.

1 015 102

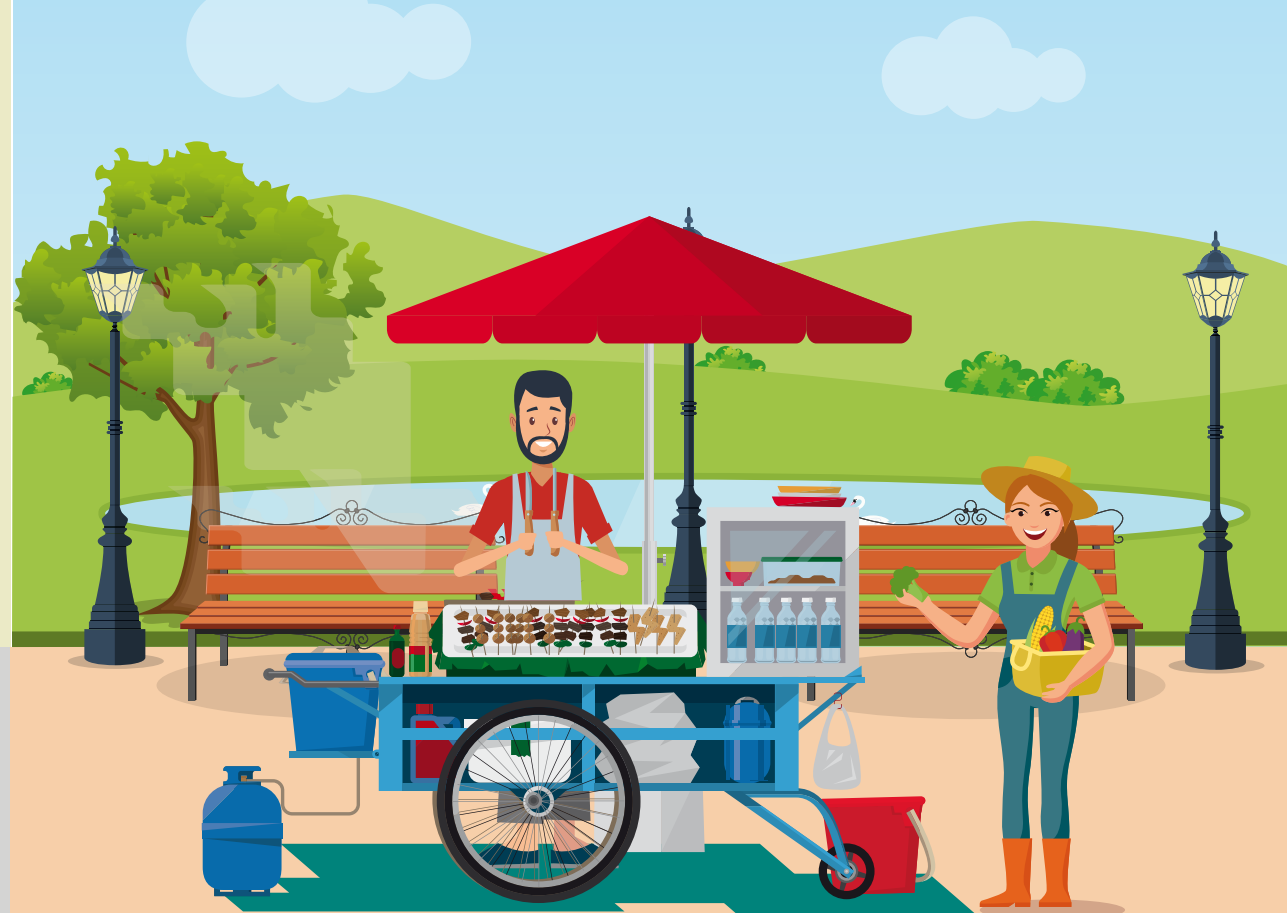
personas con empleo informal

83,2%

de los informales son temporales

91,7%

de los informales están subempleados



Población joven^{1/} en el desempleo nacional

Composición de la tasa de desempleo

2,8%
2,5%
7,1%

Nacional

2,3%
2,1%
5,2%

Hombre

3,7%
3,0%
10,0%

Mujer

TDA:

12,4%
9,6%
16,7%

- Jóvenes desempleados que no estudian ni trabajan
- Jóvenes desempleados que estudian
- Desempleados de otras edades

1/ Población de 15 a 24 años de edad.

Fuente: INEC-Costa Rica. Encuesta Continua de Empleo (ECE), IV Trimestre 2019.