



Principales indicadores de la fuerza de trabajo...

Tasa neta de participación laboral

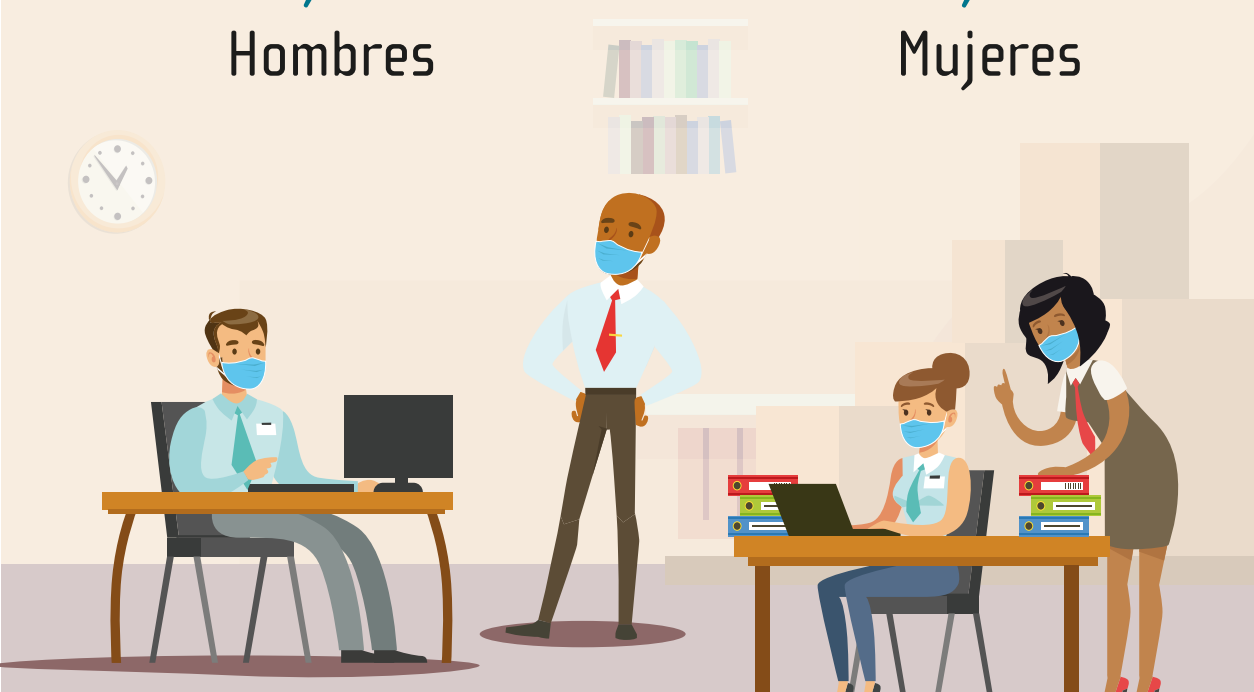
 Nacional: **60,8 %**
72,3 %
 Hombres

49,3 %
 Mujeres


Fuente: INEC-Costa Rica. Encuesta Continua de Empleo (ECE), I Trimestre 2021.

Tasa de ocupación

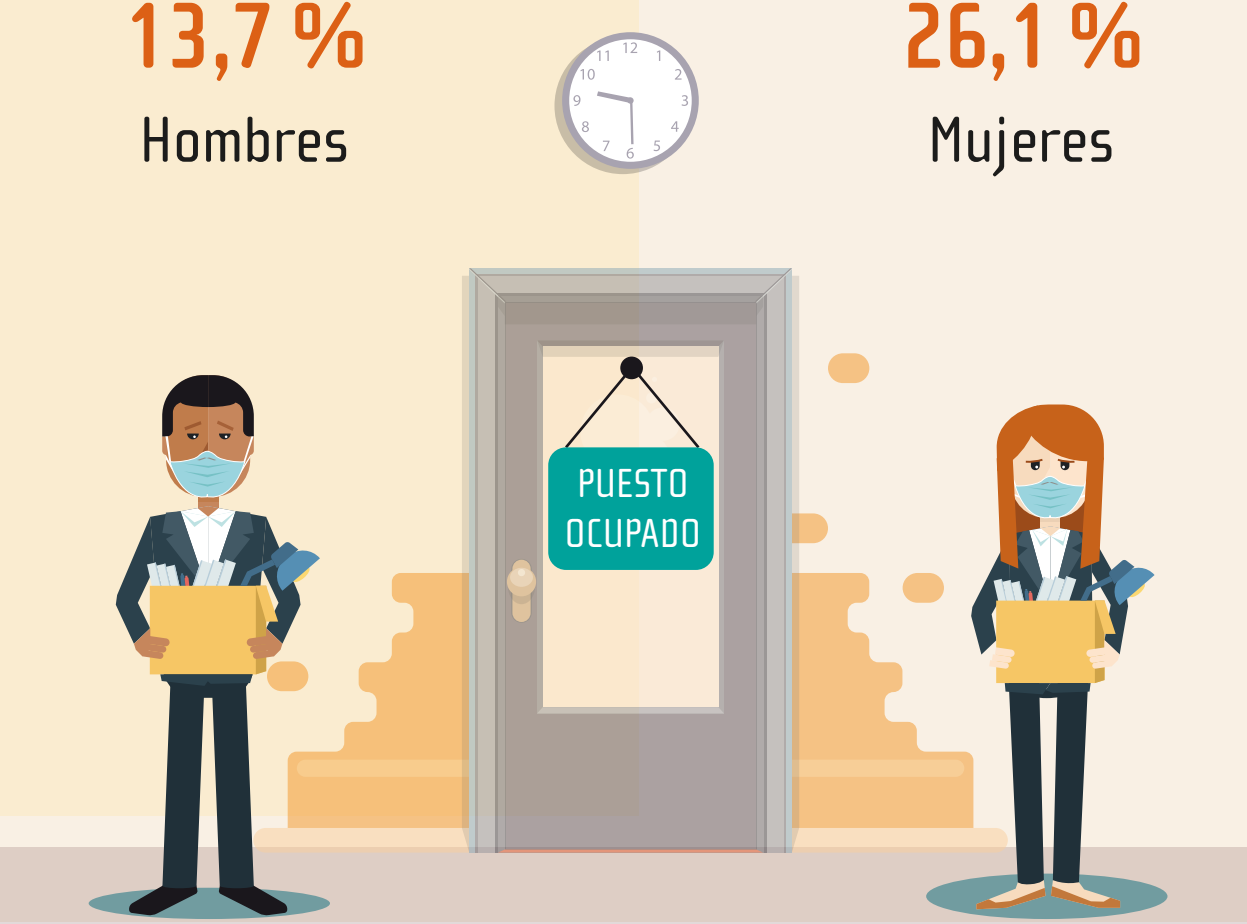
 Nacional: **49,4 %**
62,4 %
 Hombres

36,4 %
 Mujeres


Principales indicadores de la fuerza de trabajo...

Tasa de desempleo

 Nacional: **18,7 %**
13,7 %
 Hombres

26,1 %
 Mujeres


Fuente: INEC-Costa Rica. Encuesta Continua de Empleo (ECE), I Trimestre 2021.

Porcentaje de ocupados con subempleo

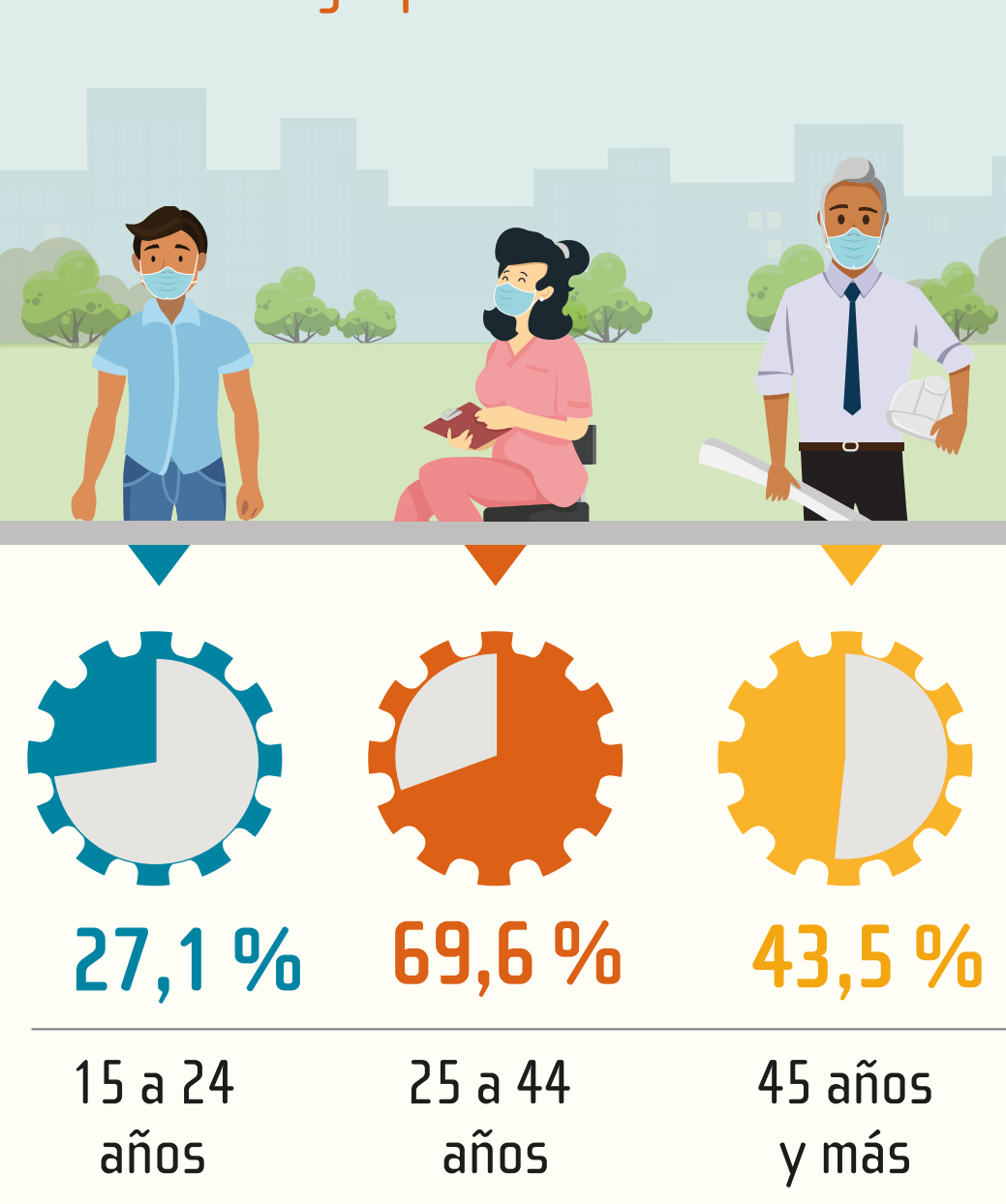
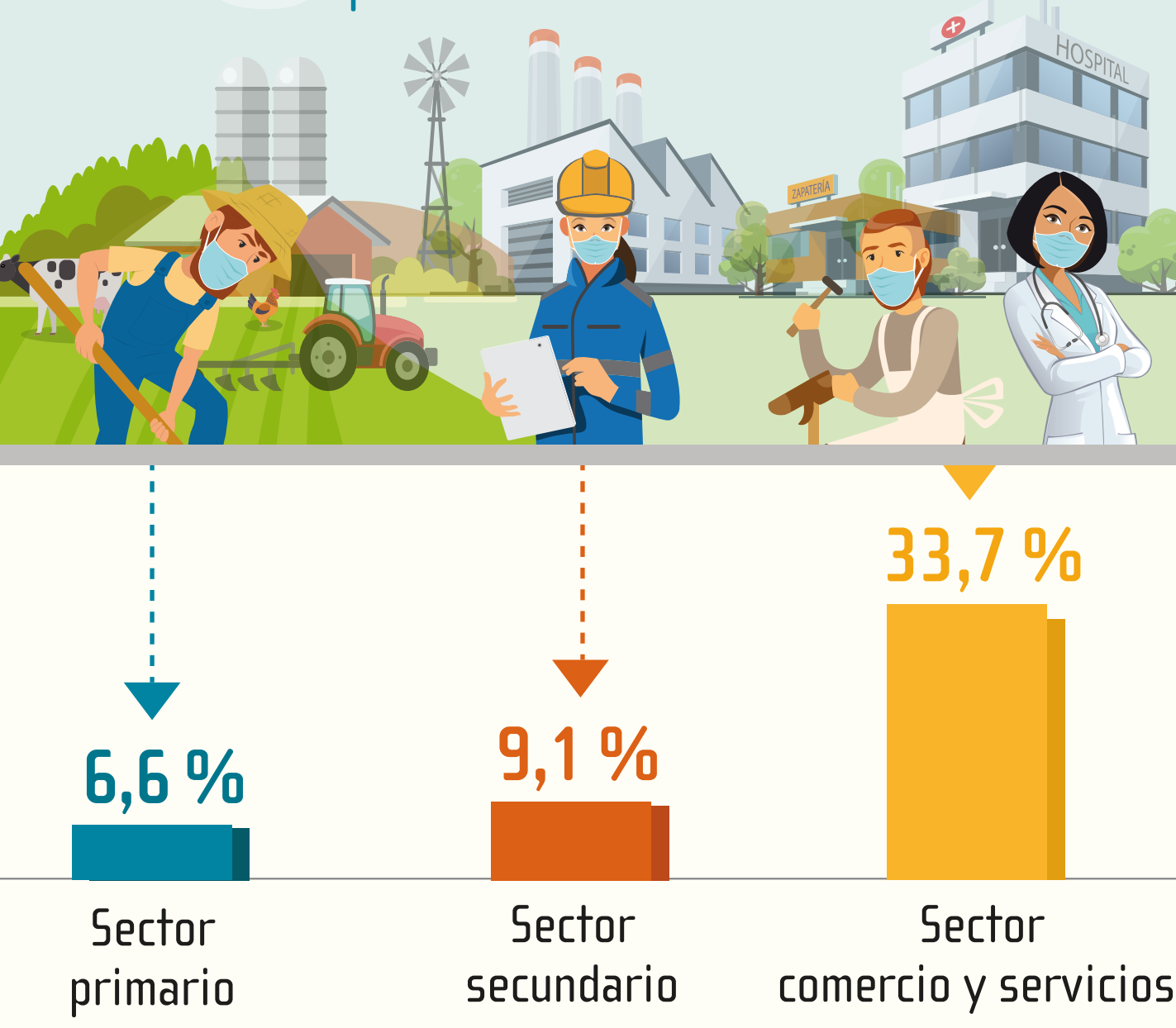
 Nacional: **16,4 %**
14,3 %
 Hombres

20,0 %
 Mujeres


Radiografía de la población ocupada

Población ocupada 1 992 354

 Estructura de la tasa de ocupación
 por sector de actividad

 Tasa de ocupación por
 grupos de edad


Fuente: INEC-Costa Rica. Encuesta Continua de Empleo (ECE), I Trimestre 2021.

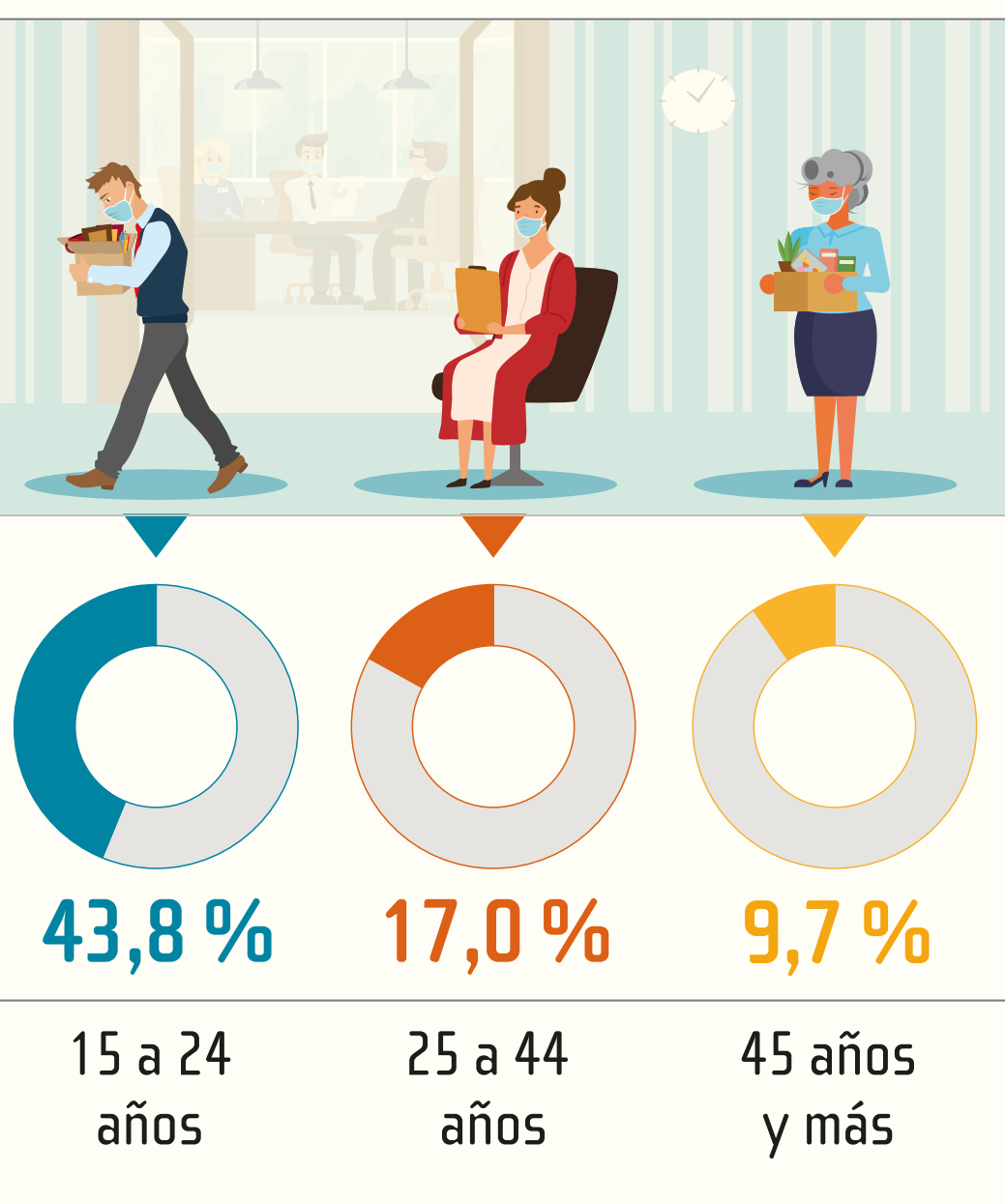
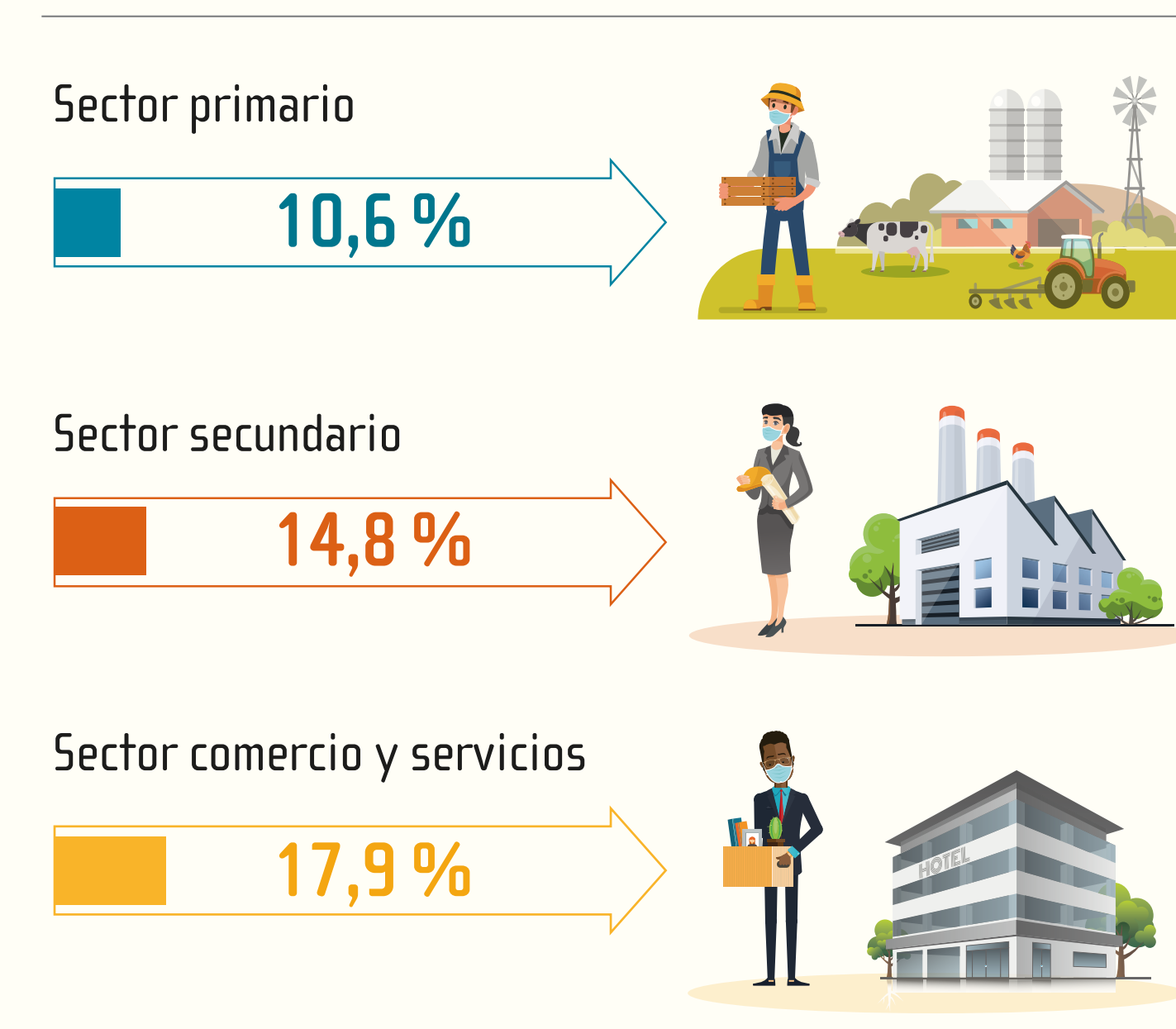
Radiografía de la población en desempleo

Población desempleada 457 999

Tasa de desempleo por...

Rama de actividad del último empleo

Grupos de edad

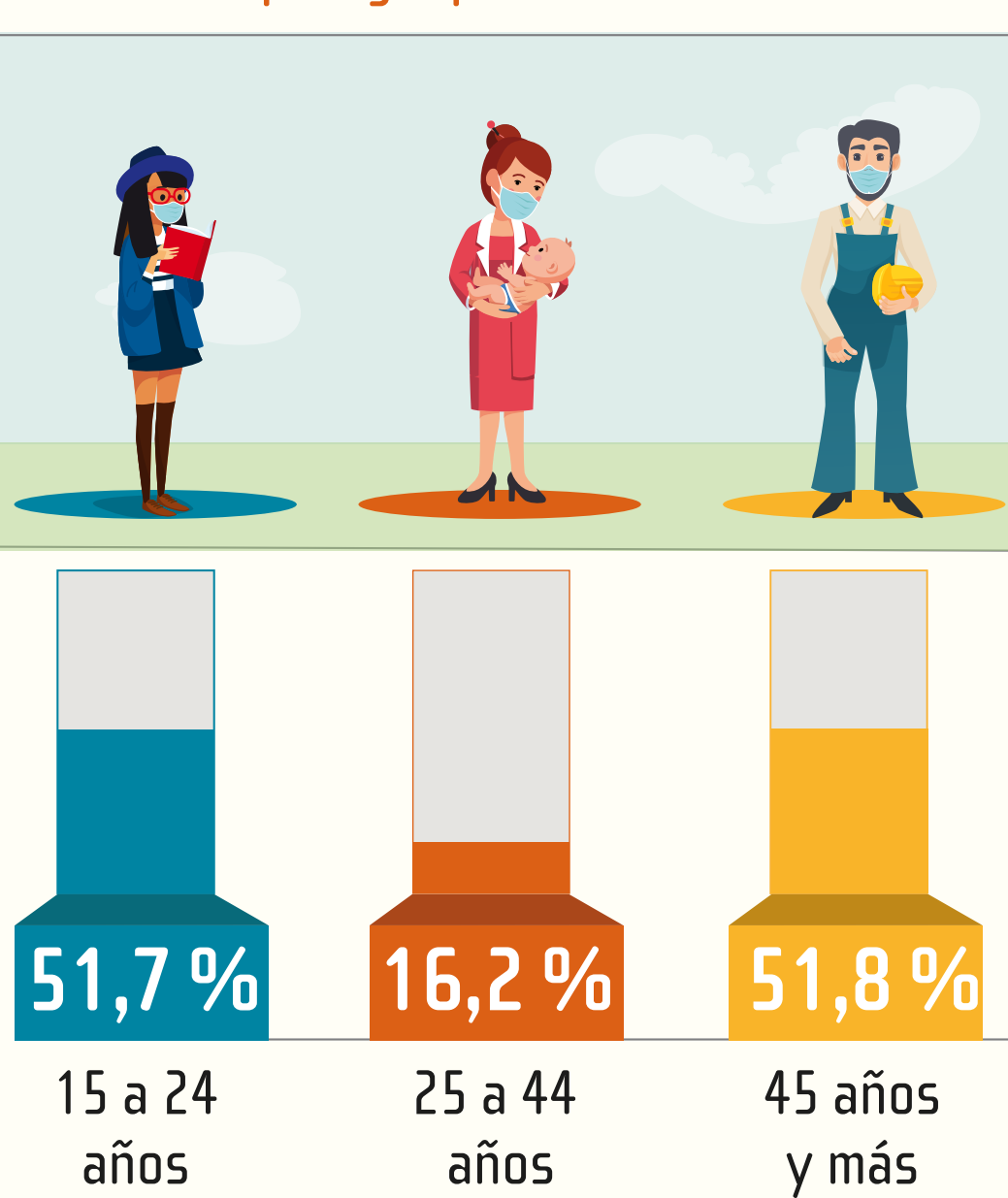
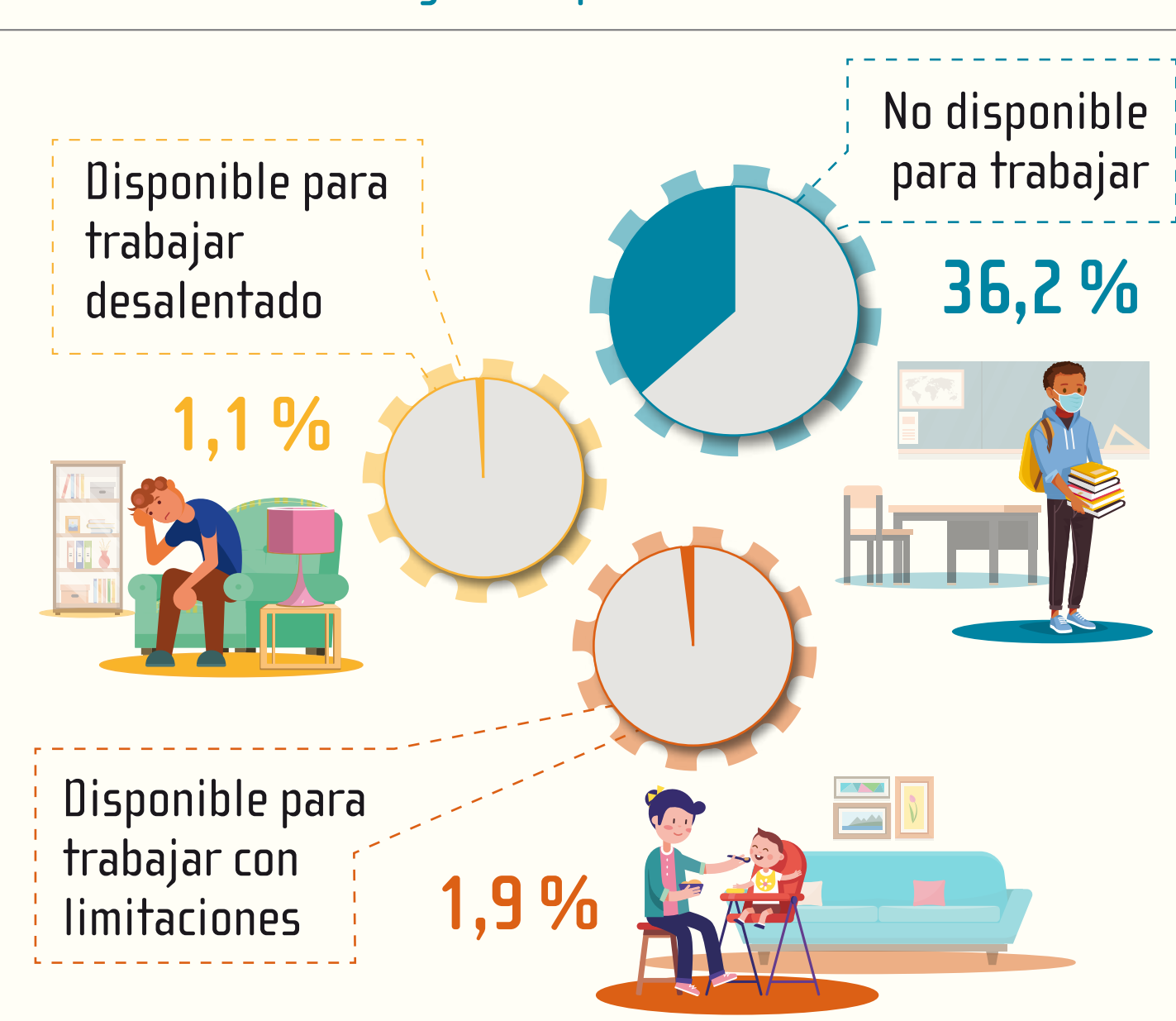


Fuente: INEC-Costa Rica. Encuesta Continua de Empleo (ECE), I Trimestre 2021.

Radiografía de la población fuera de la fuerza de trabajo

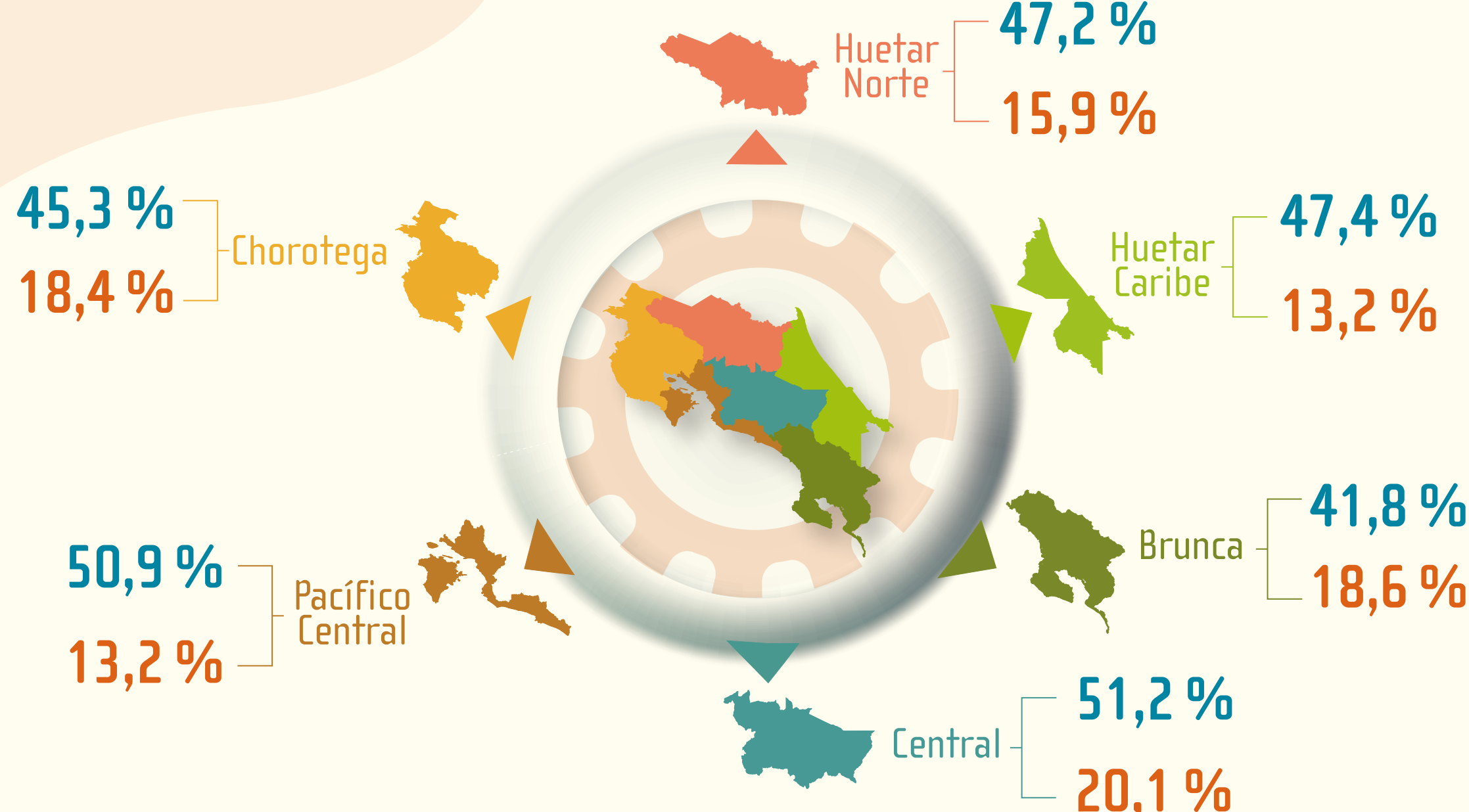
Población fuera de la fuerza de trabajo 1 579 829

 Estructura de la tasa de no participación
 según disponibilidad

 Tasa de no participación
 por grupos de edad


Fuente: INEC-Costa Rica. Encuesta Continua de Empleo (ECE), I Trimestre 2021.

Principales indicadores en las regiones de planificación



Tasa de ocupación



Tasa de desempleo

Fuente: INEC-Costa Rica. Encuesta Continua de Empleo (ECE), I Trimestre 2021.