



## Principales indicadores de la fuerza de trabajo...

### Tasa neta de participación laboral

 Nacional: **59,5 %**
**71,2 %**  
 Hombres

**47,6 %**  
 Mujeres


Fuente: INEC-Costa Rica. Encuesta Continua de Empleo, II Trimestre 2021.

### Tasa de ocupación

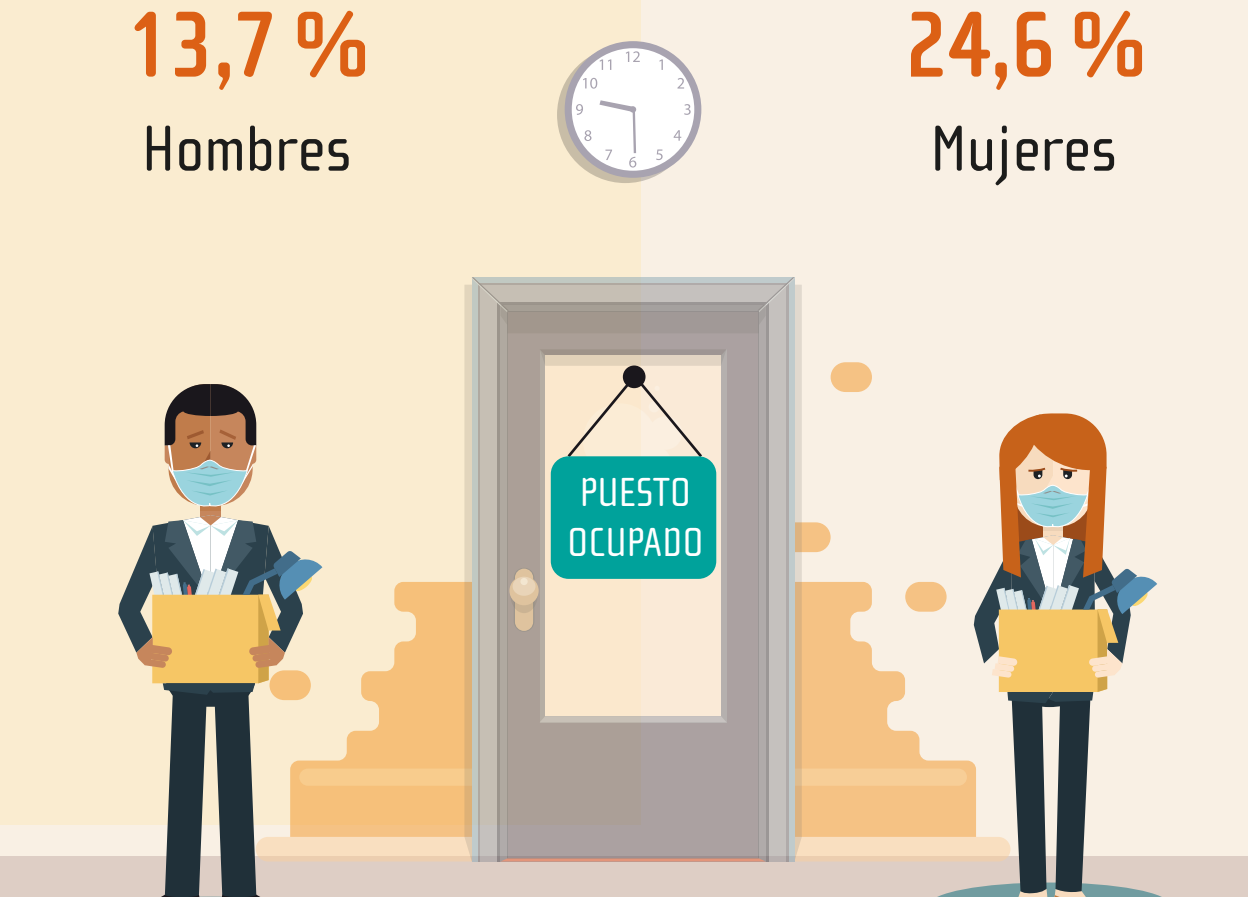
 Nacional: **48,7 %**
**61,4 %**  
 Hombres

**35,9 %**  
 Mujeres


## Principales indicadores de la fuerza de trabajo...

### Tasa de desempleo

 Nacional: **18,1 %**
**13,7 %**  
 Hombres

**24,6 %**  
 Mujeres


Fuente: INEC-Costa Rica. Encuesta Continua de Empleo, II Trimestre 2021.

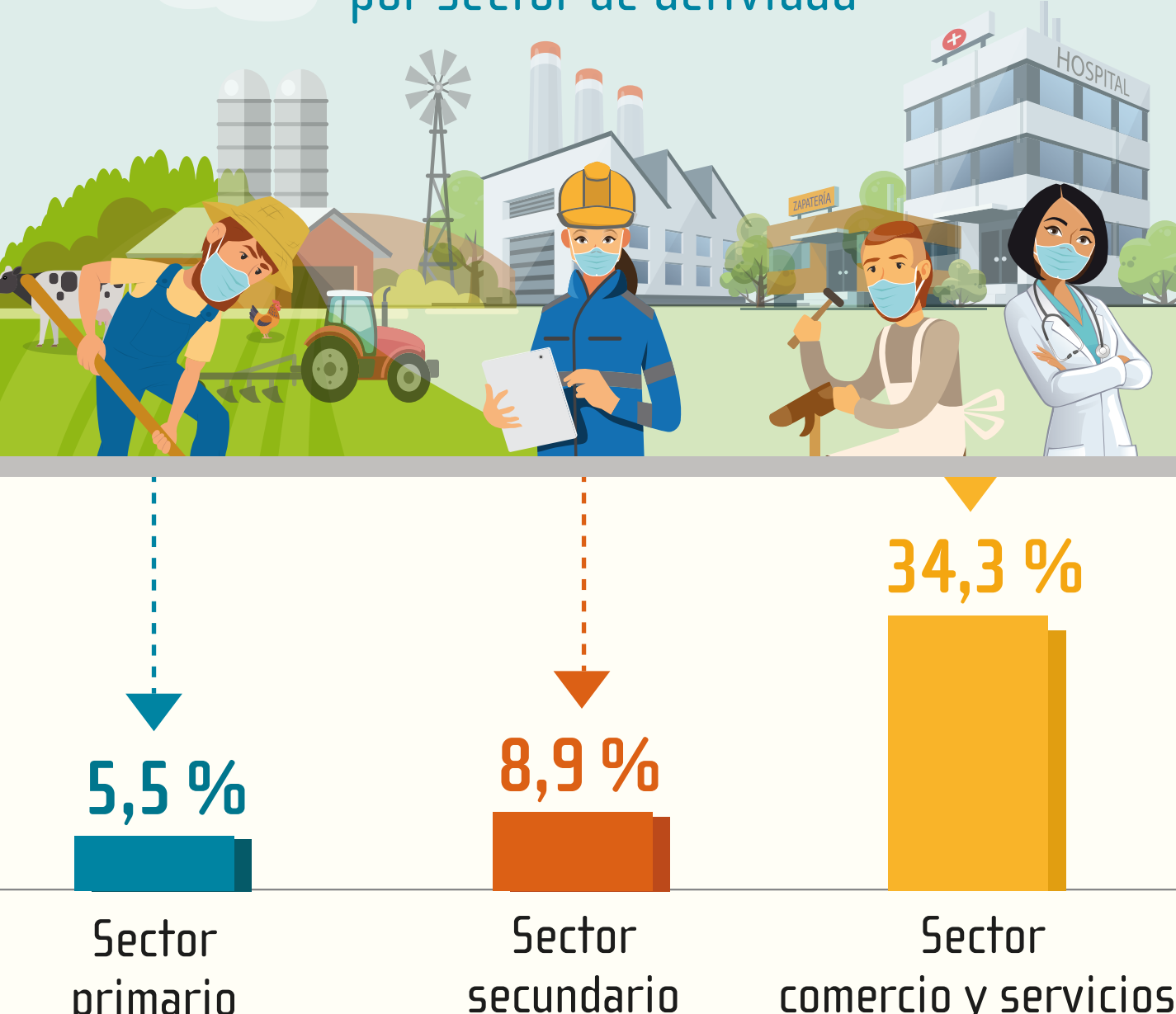
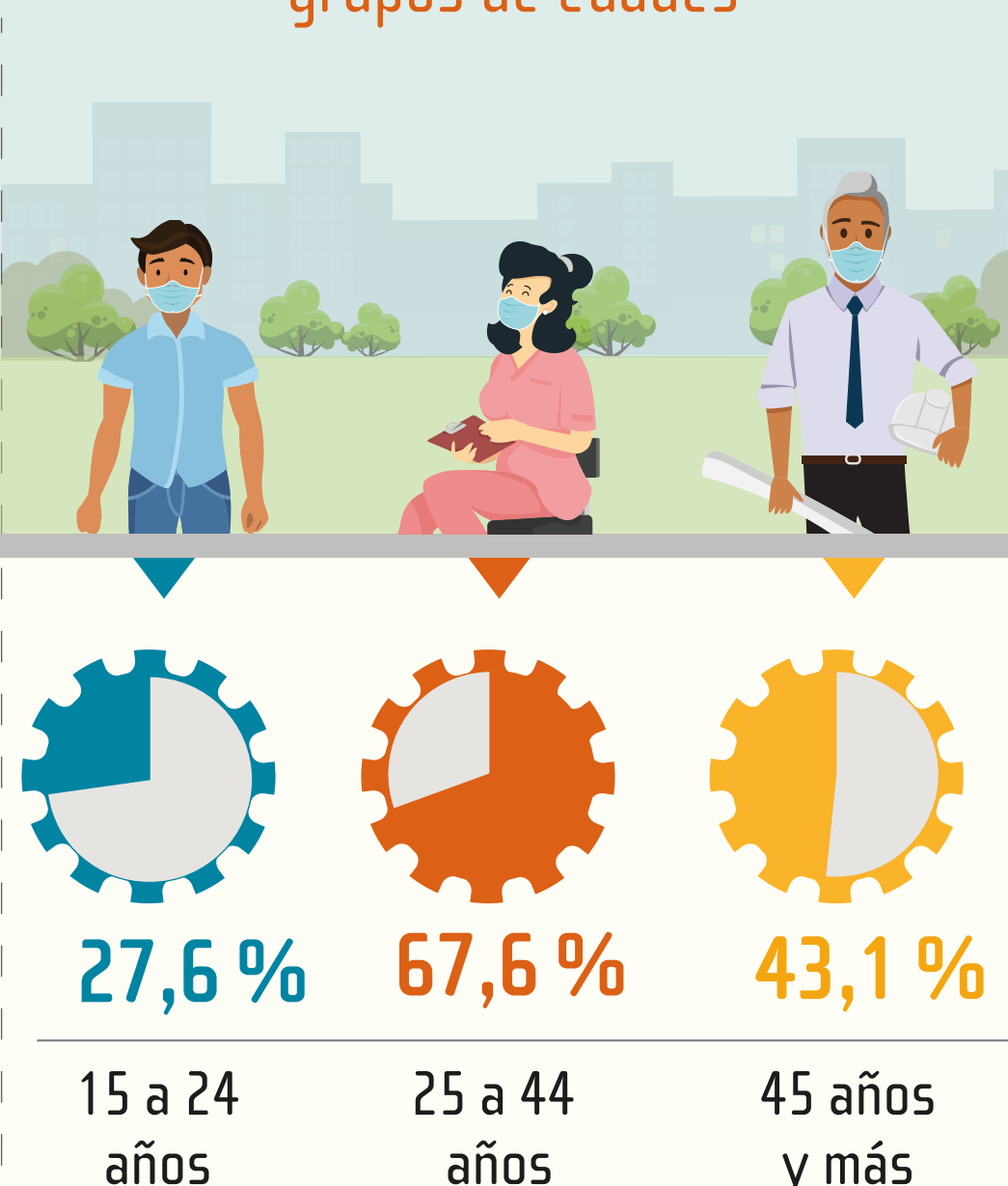
### Porcentaje de ocupados con subempleo

 Nacional: **15,4 %**
**13,7 %**  
 Hombres

**18,3 %**  
 Mujeres


## Radiografía de la población ocupada

**Población ocupada 1 996 363**

 Estructura de la tasa de ocupación  
 por sector de actividad

 Tasa de ocupación por  
 grupos de edades


Fuente: INEC-Costa Rica. Encuesta Continua de Empleo, II Trimestre 2021.

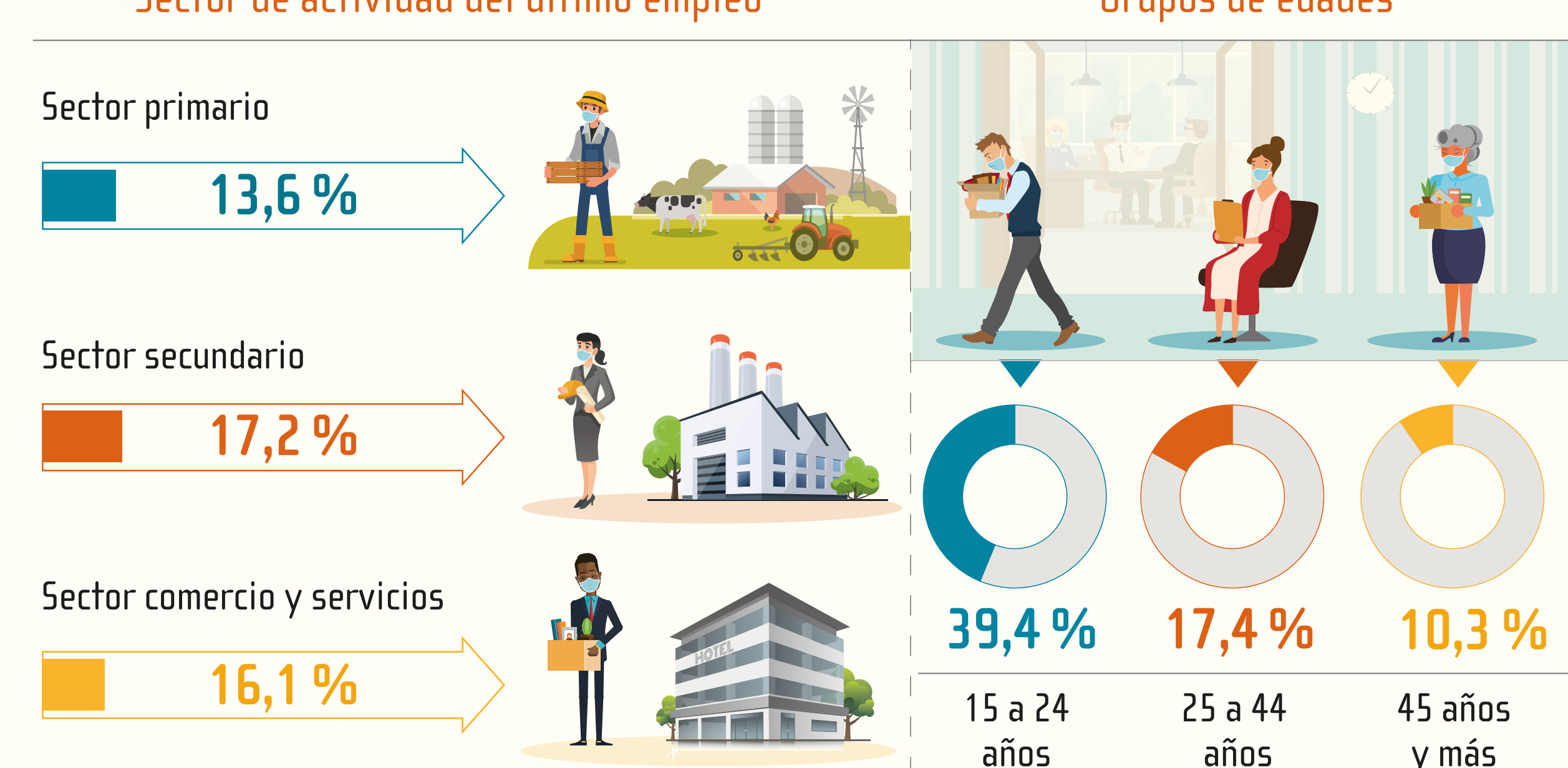
## Radiografía de la población en desempleo

**Población desempleada 434 201**

Tasa de desempleo por...

 Sector de actividad del último empleo<sup>1/</sup>

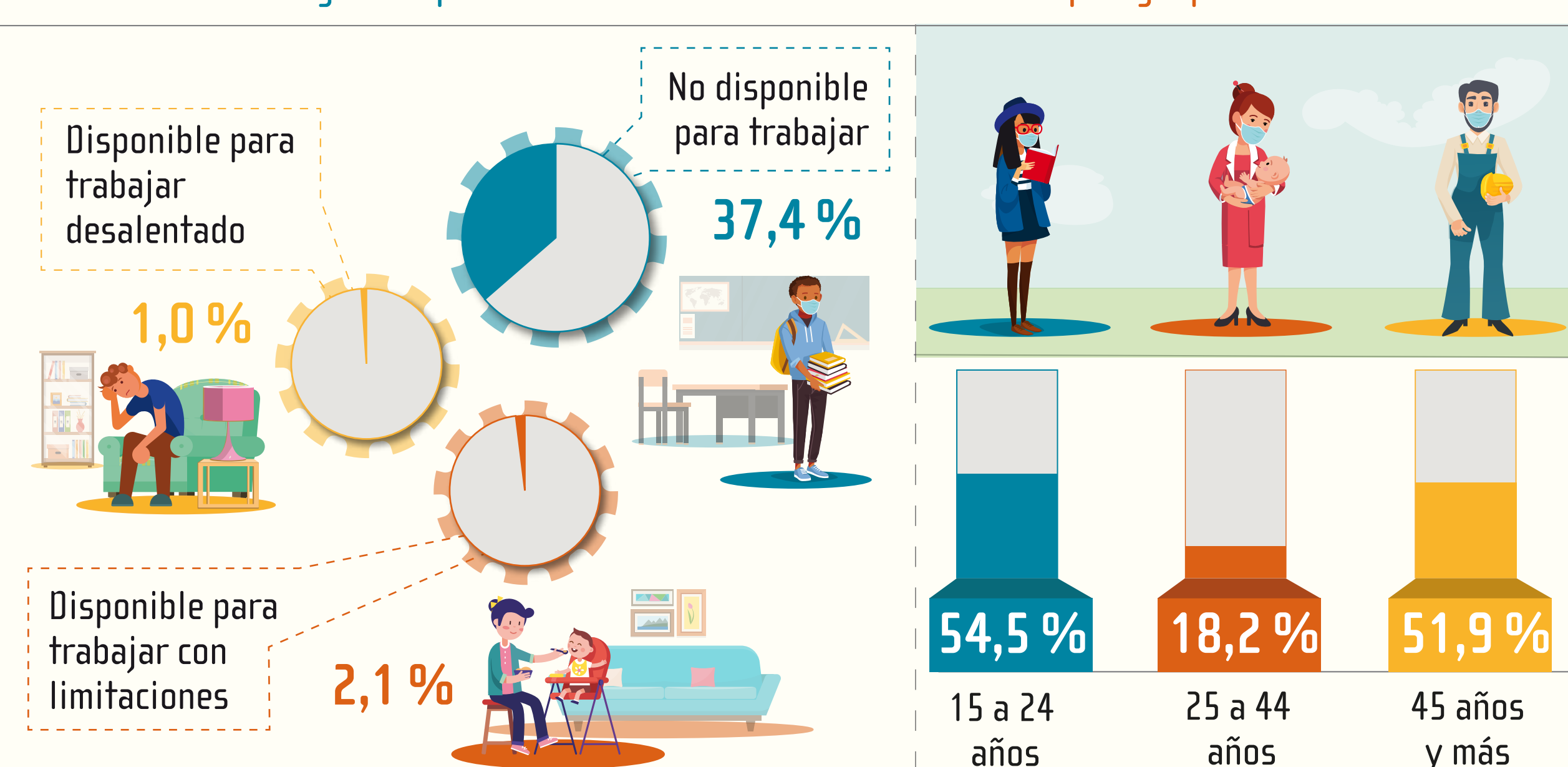
Grupos de edades


<sup>1/</sup> Corresponde a los desempleados con experiencia laboral.  
 Fuente: INEC-Costa Rica. Encuesta Continua de Empleo, II Trimestre 2021.

## Radiografía de la población fuera de la fuerza de trabajo

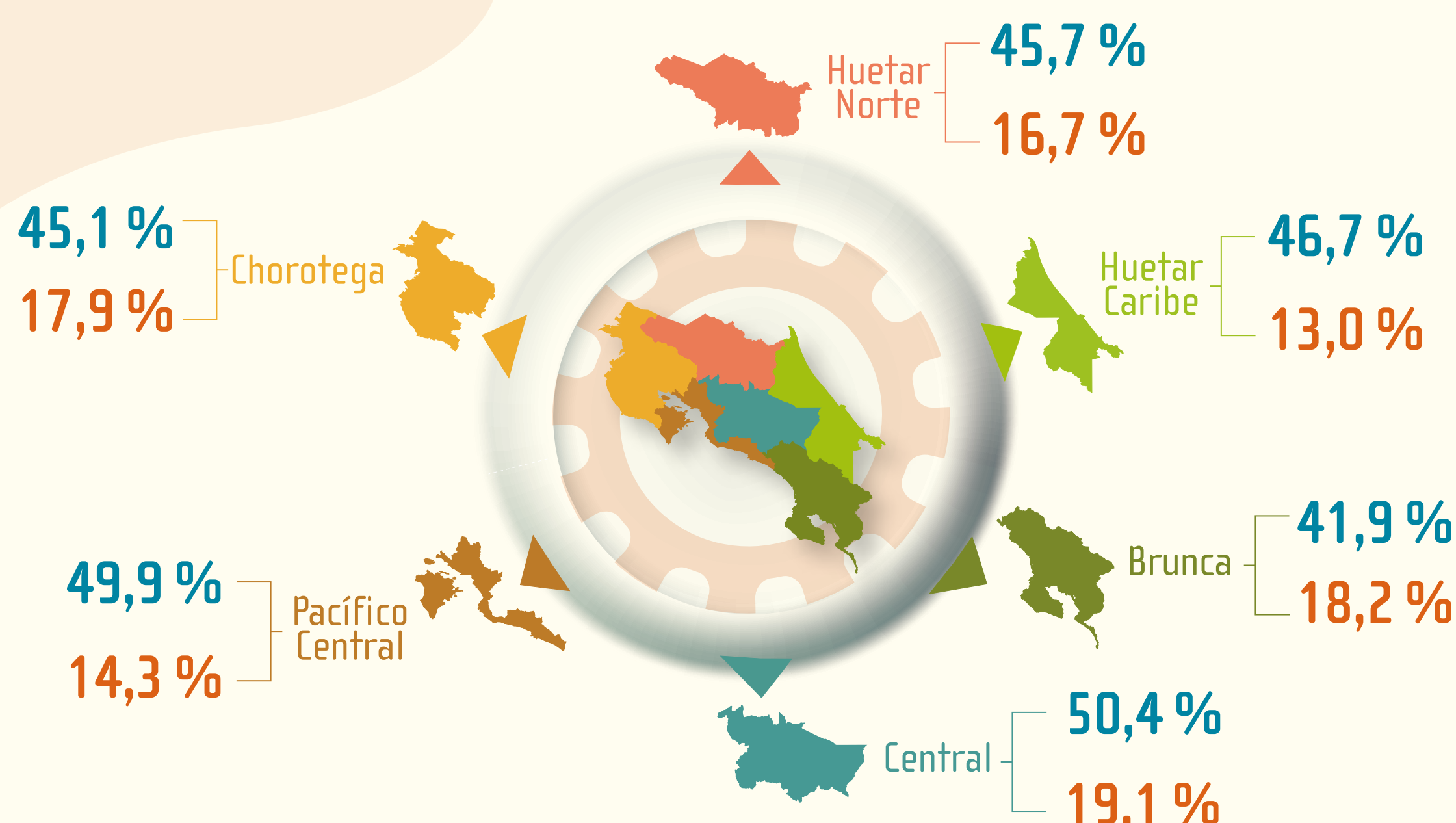
**Población fuera de la fuerza de trabajo 1 639 289**

 Estructura de la tasa de no participación  
 según disponibilidad

 Tasa de no participación  
 por grupos de edades


Fuente: INEC-Costa Rica. Encuesta Continua de Empleo, II Trimestre 2021.

## Principales indicadores en las regiones de planificación



Tasa de ocupación



Tasa de desempleo

Fuente: INEC-Costa Rica. Encuesta Continua de Empleo, II Trimestre 2021.