



Principales indicadores de la fuerza de trabajo...

Tasa neta de participación laboral

Nacional: **61,0 %****72,0 %**
Hombres**49,8 %**
Mujeres

Fuente: INEC-Costa Rica. Encuesta Continua de Empleo, III Trimestre 2021.

Tasa de ocupación

Nacional: **51,6 %****63,3 %**
Hombres**39,9 %**
Mujeres

Principales indicadores de la fuerza de trabajo...

Tasa de desempleo

Nacional: **15,3 %****12,2 %**
Hombres**19,8 %**
Mujeres

Fuente: INEC-Costa Rica. Encuesta Continua de Empleo, III Trimestre 2021.

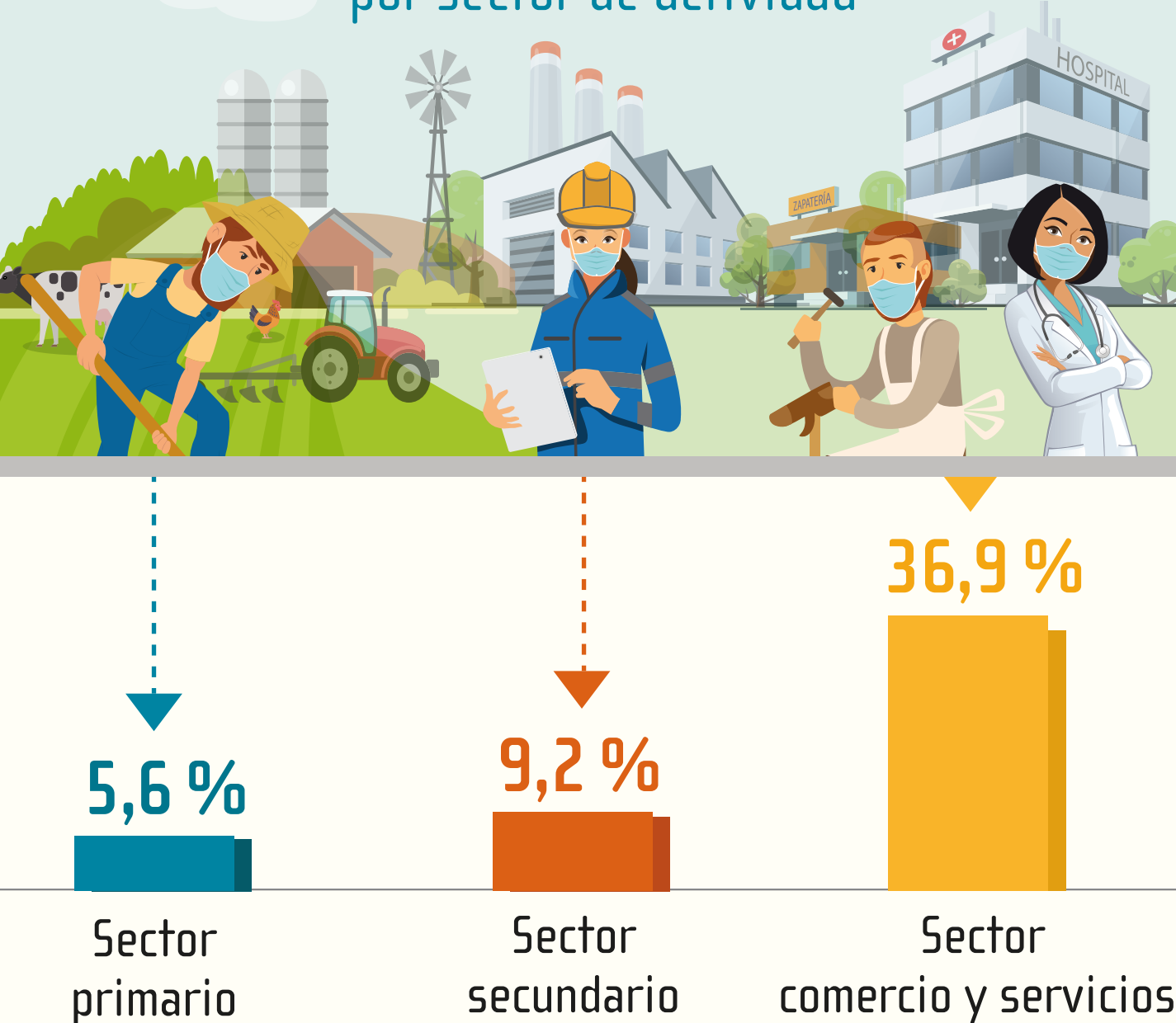
Porcentaje de ocupados con subempleo

Nacional: **13,4 %****11,6 %**
Hombres**16,3 %**
Mujeres

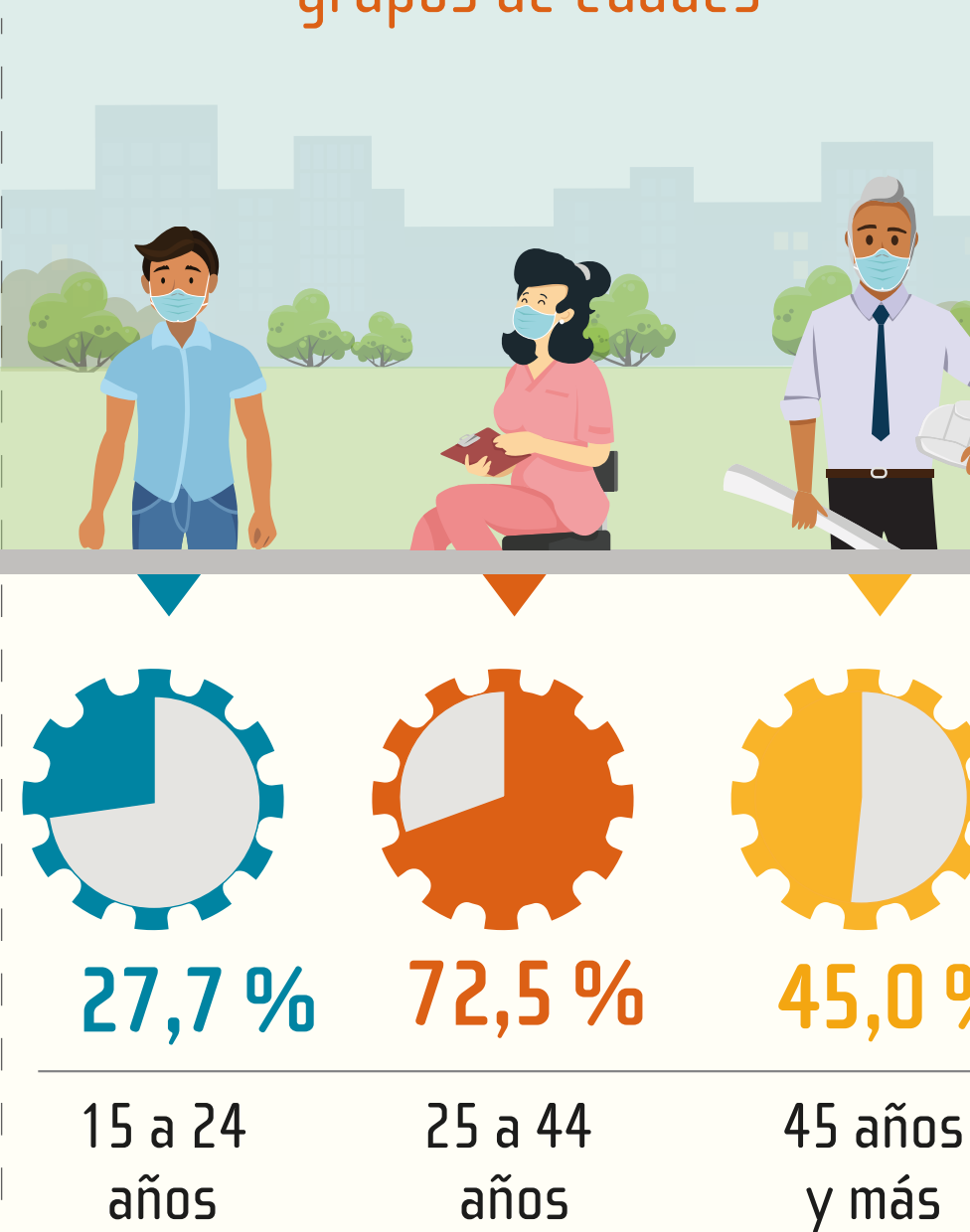
Radiografía de la población ocupada

Población ocupada **2 093 648**

Estructura de la tasa de ocupación por sector de actividad



Tasa de ocupación por grupos de edades



Fuente: INEC-Costa Rica. Encuesta Continua de Empleo, III Trimestre 2021.

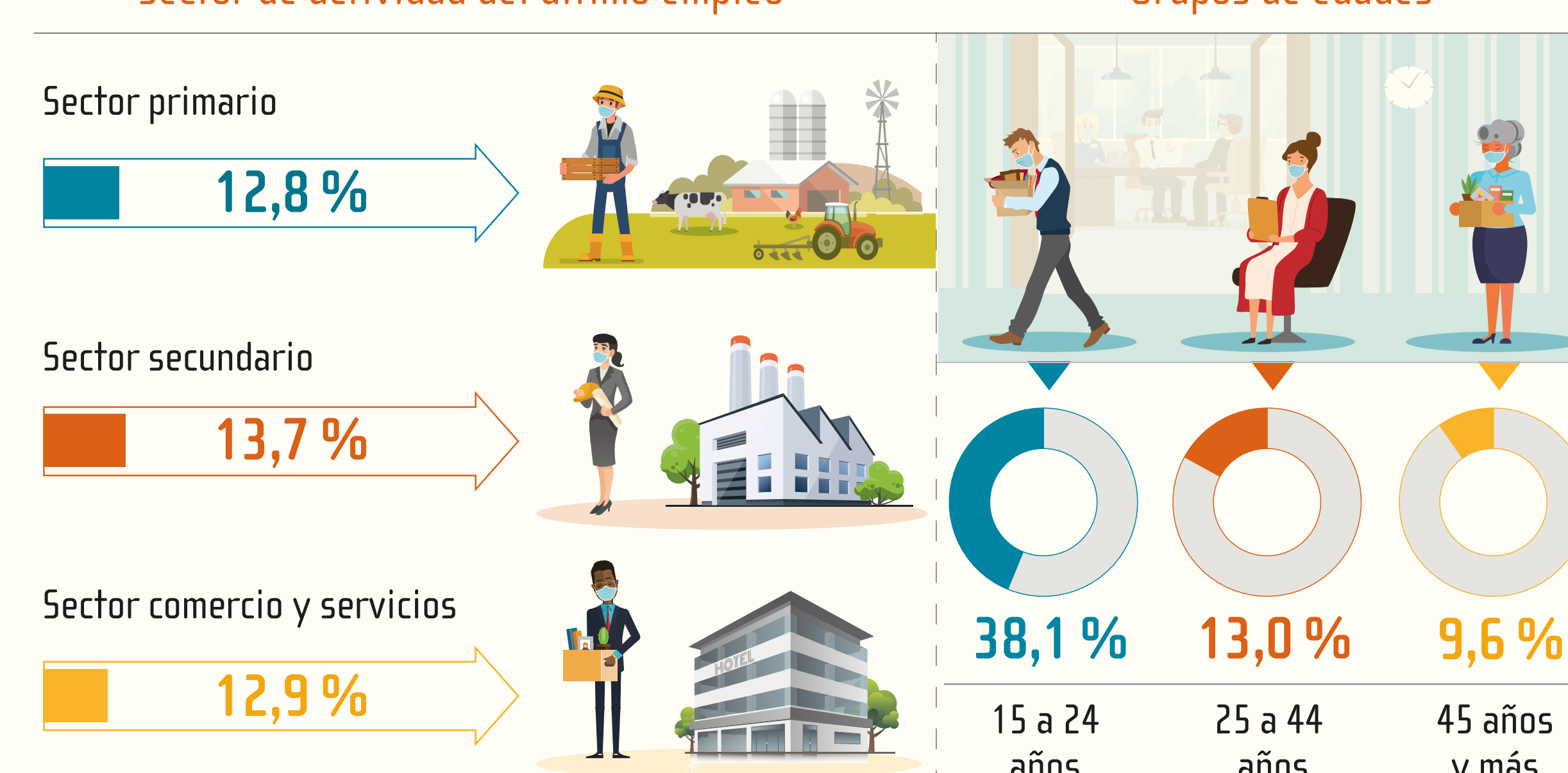
Radiografía de la población en desempleo

Población desempleada **378 130**

Tasa de desempleo por...

Sector de actividad del último empleo^{1/}

Grupos de edades

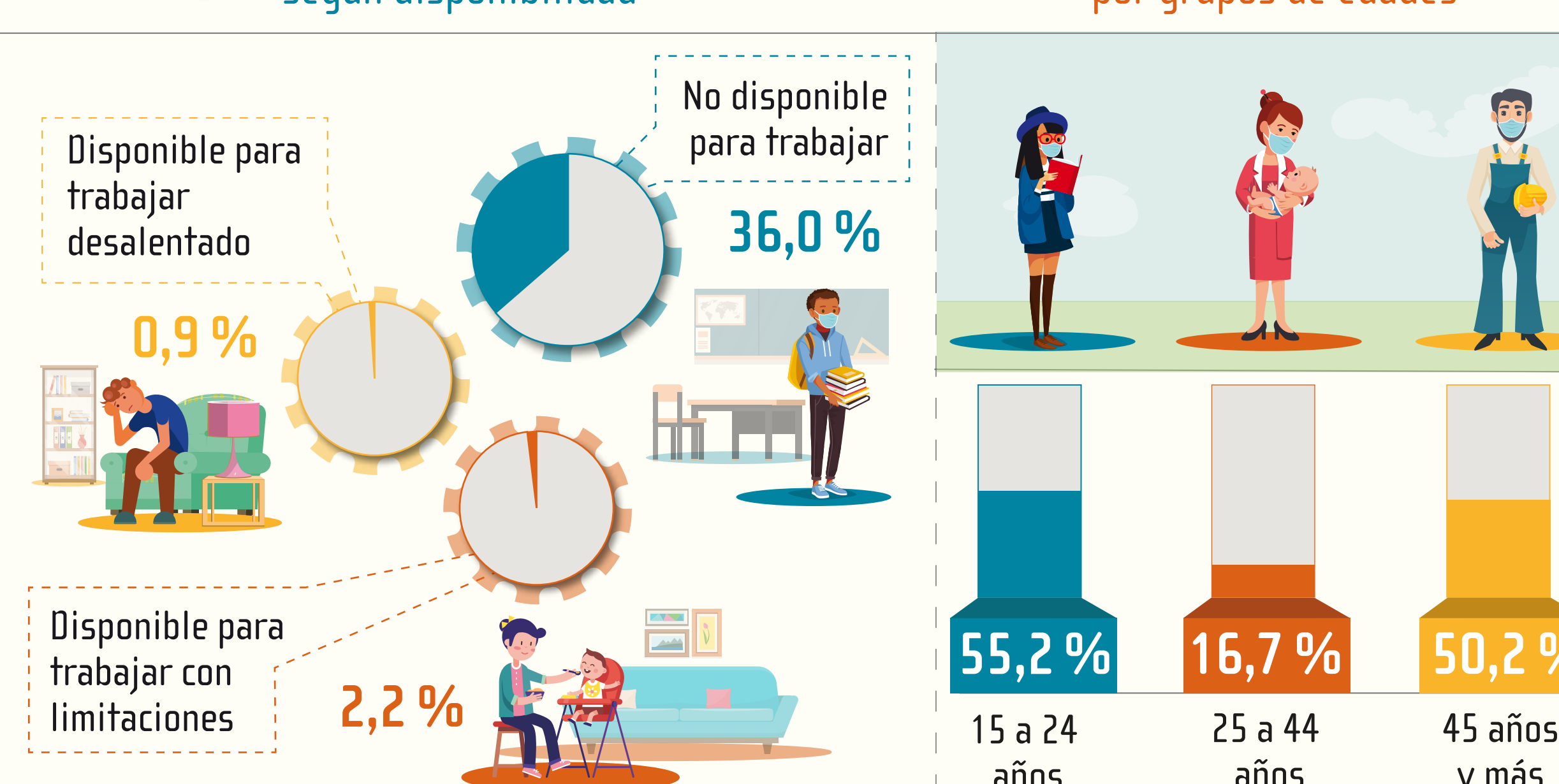
1/ Corresponde a los desempleados con experiencia laboral.
Fuente: INEC-Costa Rica. Encuesta Continua de Empleo, III Trimestre 2021.

Radiografía de la población fuera de la fuerza de trabajo

Población fuera de la fuerza de trabajo **1 582 655**

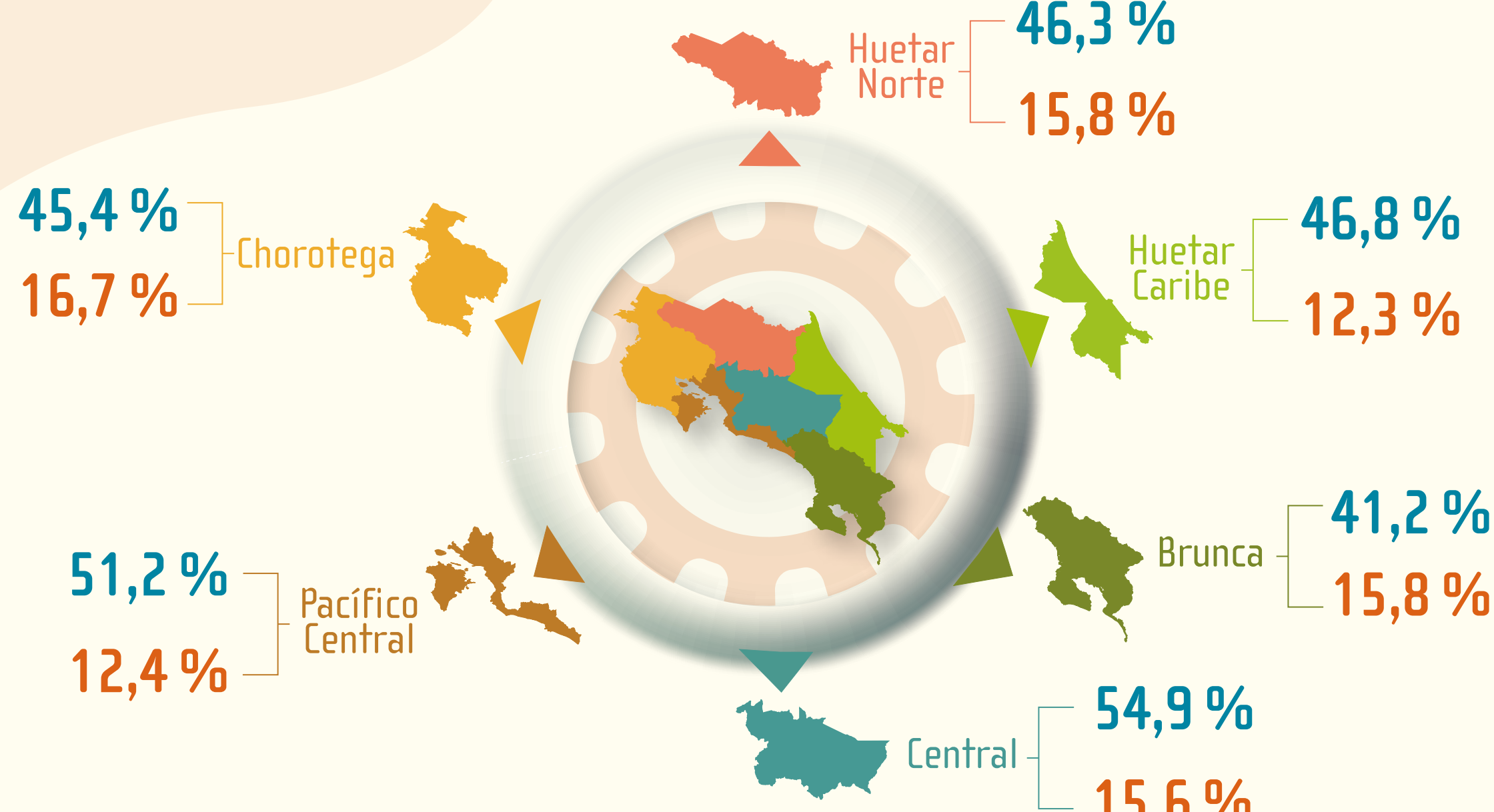
Estructura de la tasa de no participación según disponibilidad

Tasa de no participación por grupos de edades



Fuente: INEC-Costa Rica. Encuesta Continua de Empleo, III Trimestre 2021.

Principales indicadores en las regiones de planificación



Tasa de ocupación



Tasa de desempleo

Fuente: INEC-Costa Rica. Encuesta Continua de Empleo, III Trimestre 2021.