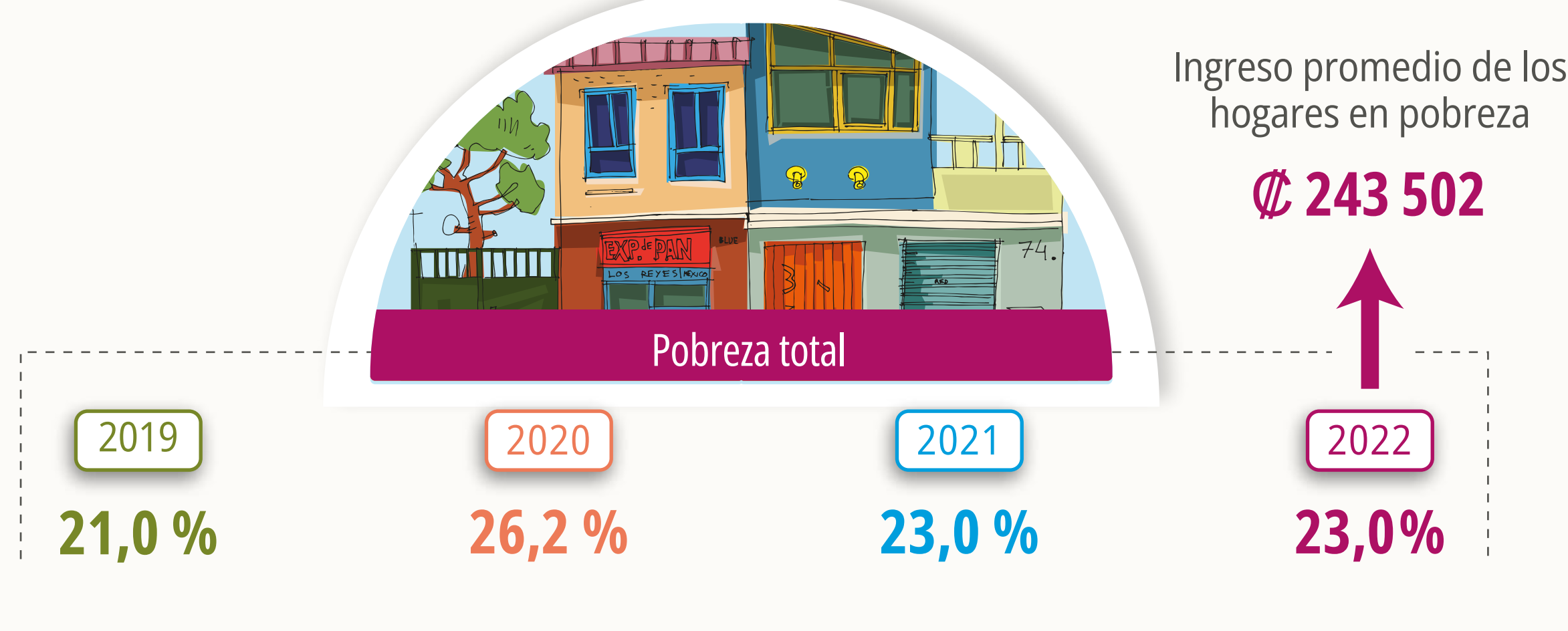


Pobreza^{1/} e ingresos en los hogares

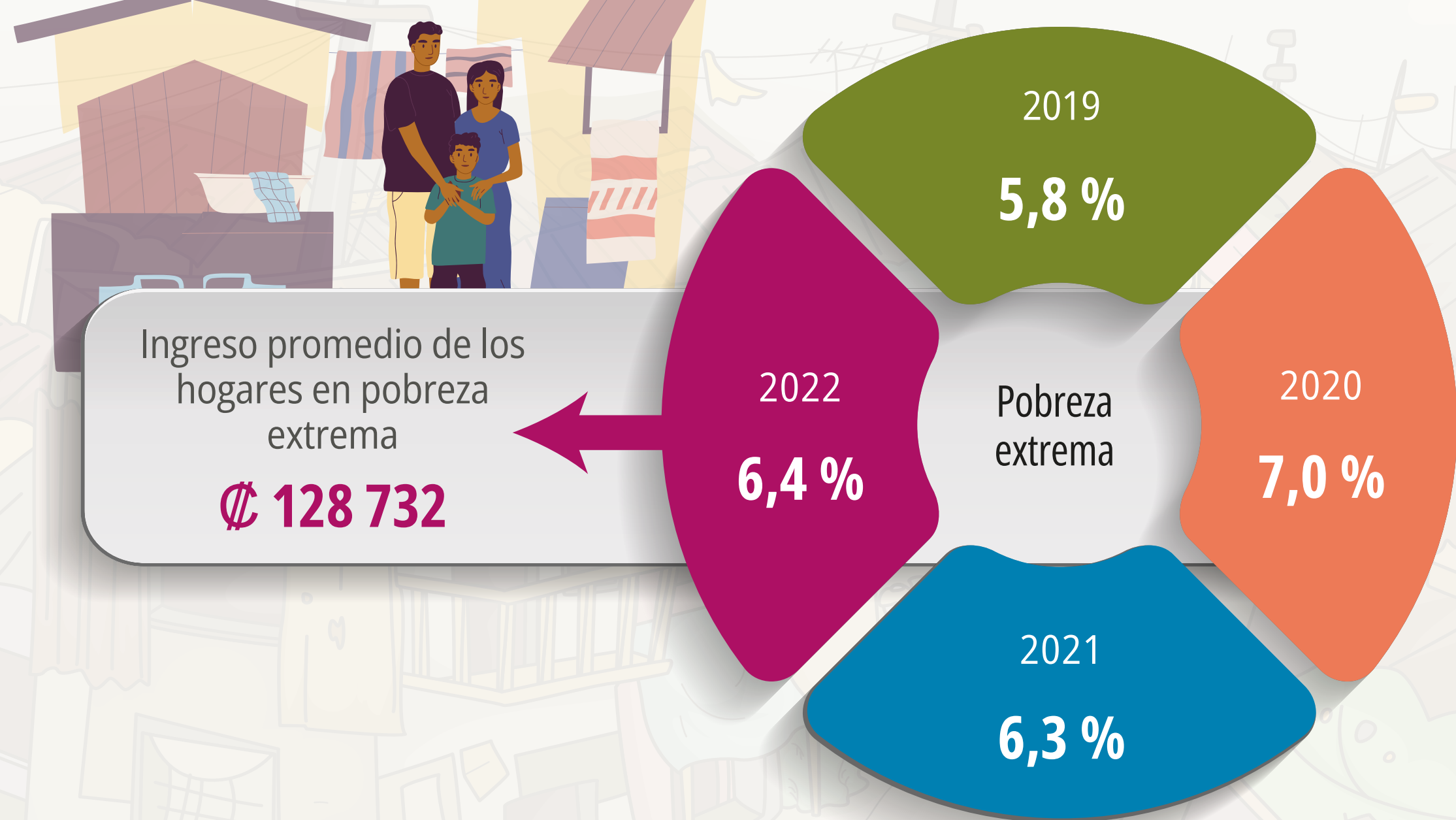
En los últimos cuatro años



1/ Método por insuficiencia de ingresos o Línea de Pobreza (LP).
Fuente: INEC-Costa Rica. Encuesta Nacional de Hogares, 2019-2022.

Pobreza^{1/} extrema en los hogares

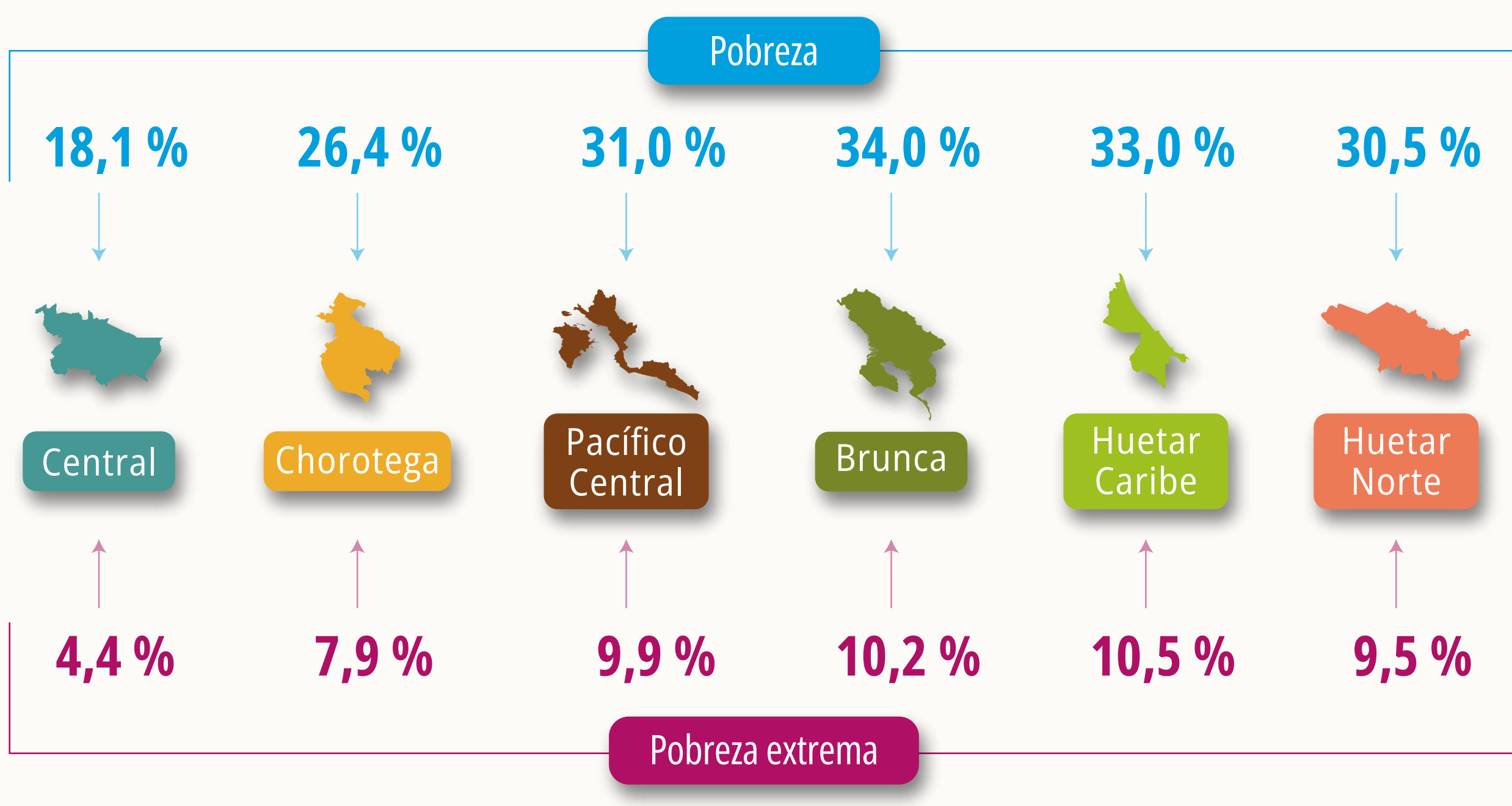
En los últimos cuatro años



1/ Método por insuficiencia de ingresos o Línea de Pobreza (LP).
Fuente: INEC-Costa Rica. Encuesta Nacional de Hogares, 2019-2022.

Pobreza^{1/} y pobreza extrema en los hogares en el 2022

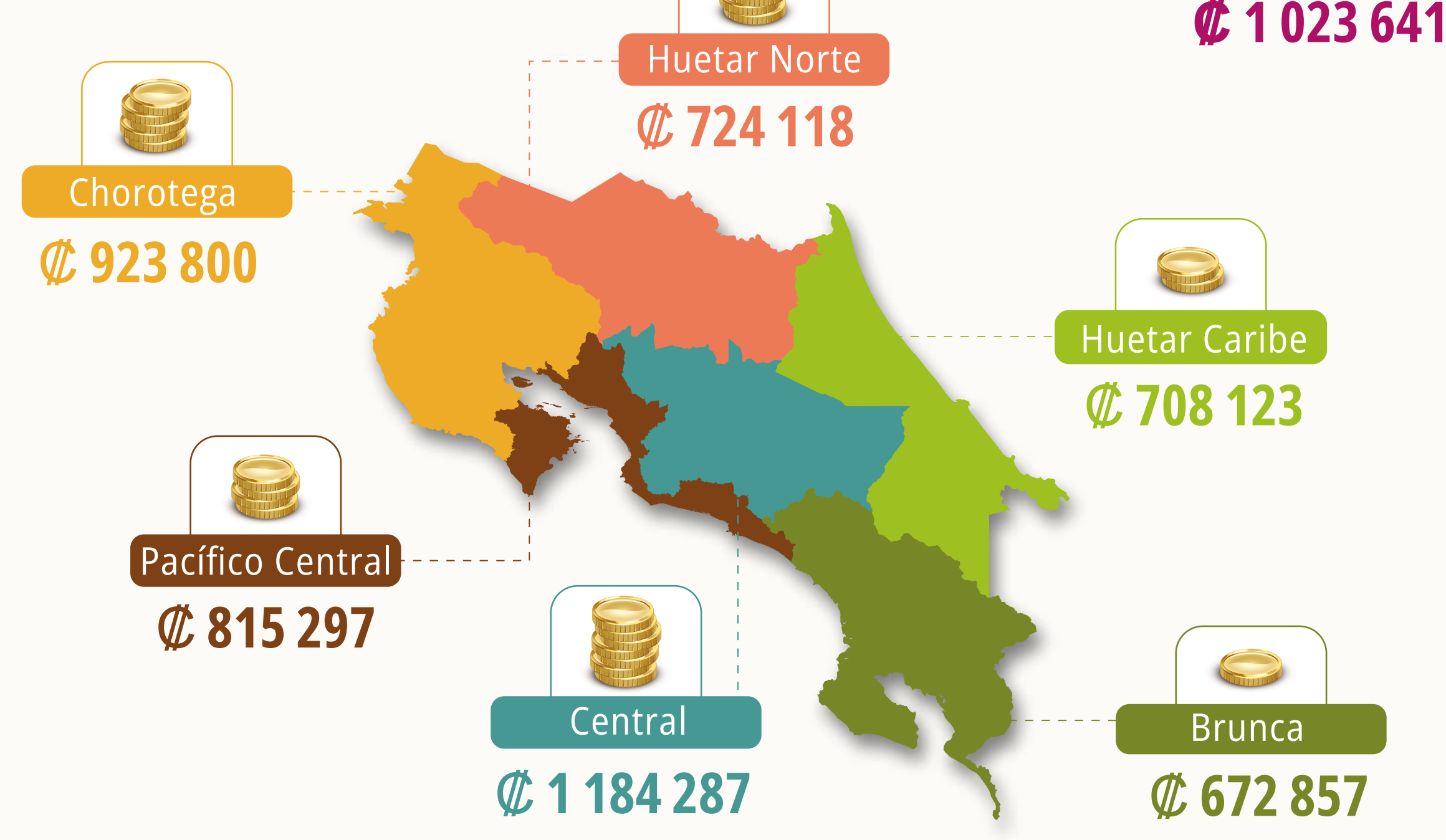
Así está la pobreza y la pobreza extrema en las regiones



1/ Método por insuficiencia de ingresos o Línea de Pobreza (LP).
Fuente: INEC-Costa Rica. Encuesta Nacional de Hogares, 2022.

Ingreso por hogar en el 2022

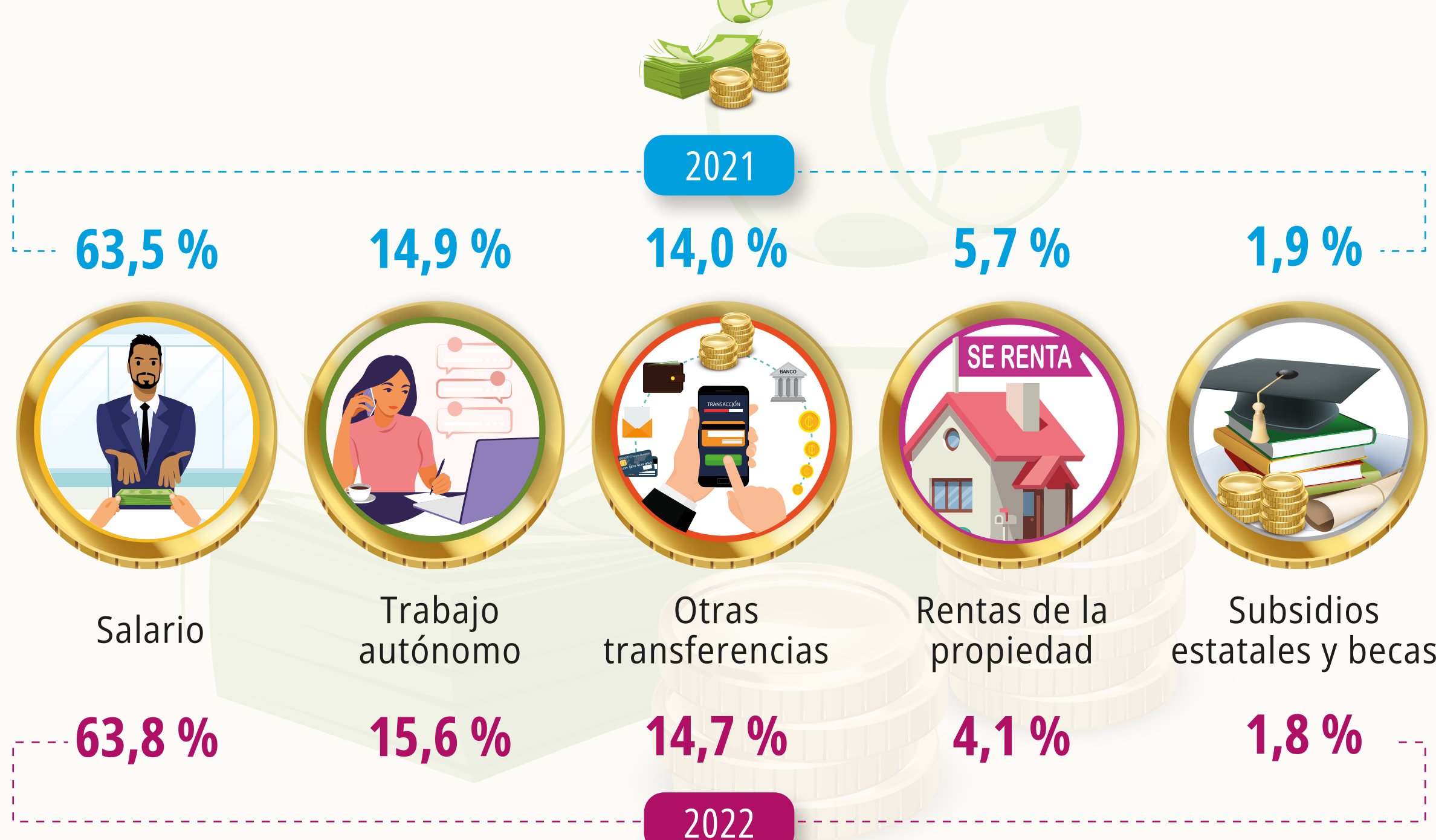
Ingreso promedio en las regiones



Fuente: INEC-Costa Rica. Encuesta Nacional de Hogares, 2022.

Fuentes de ingresos

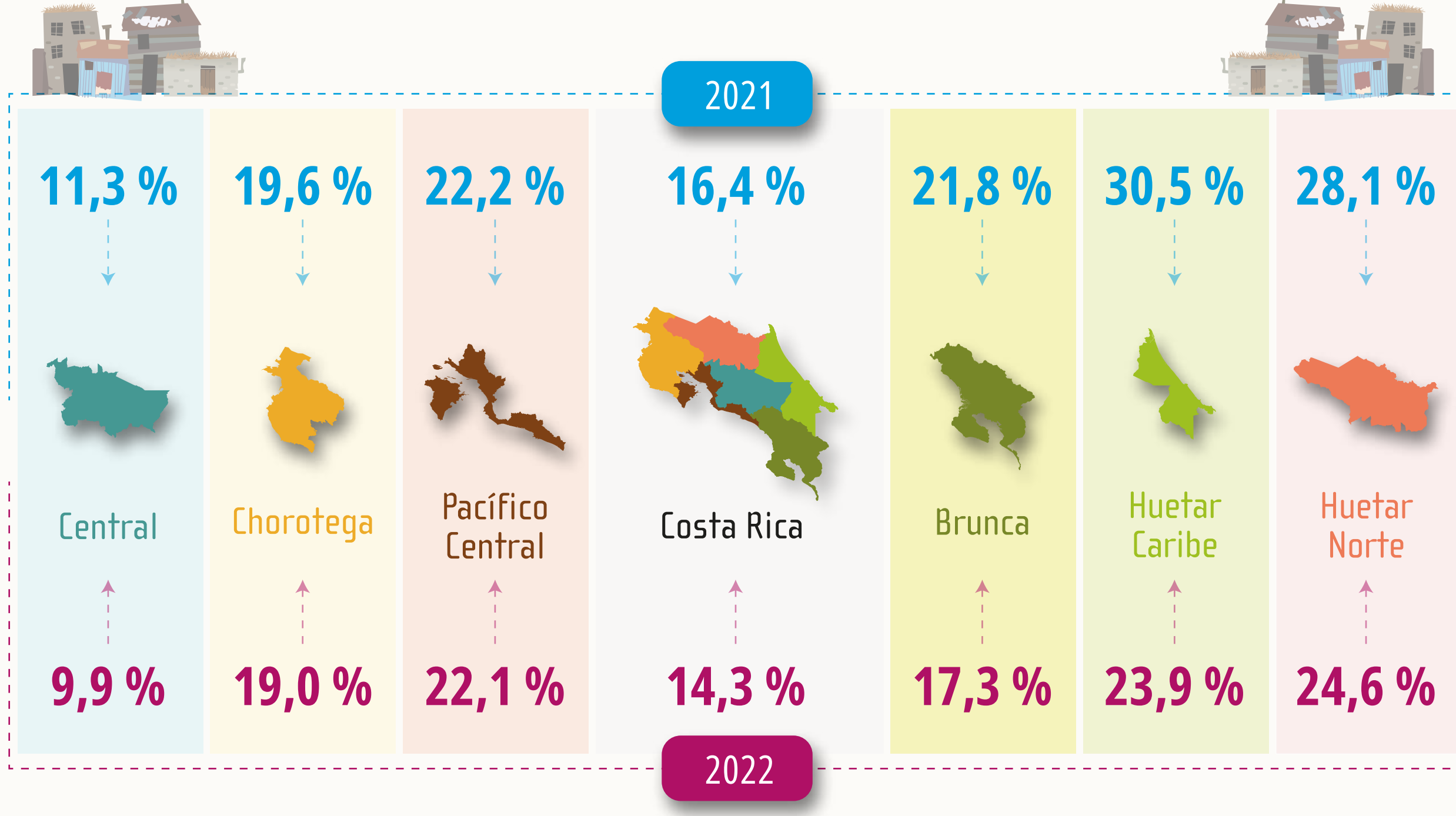
Conformación del ingreso en los hogares



Fuente: INEC-Costa Rica. Encuesta Nacional de Hogar, 2021 y 2022.

Pobreza Multidimensional^{1/} en los últimos dos años

Incidencia del IPM en las regiones

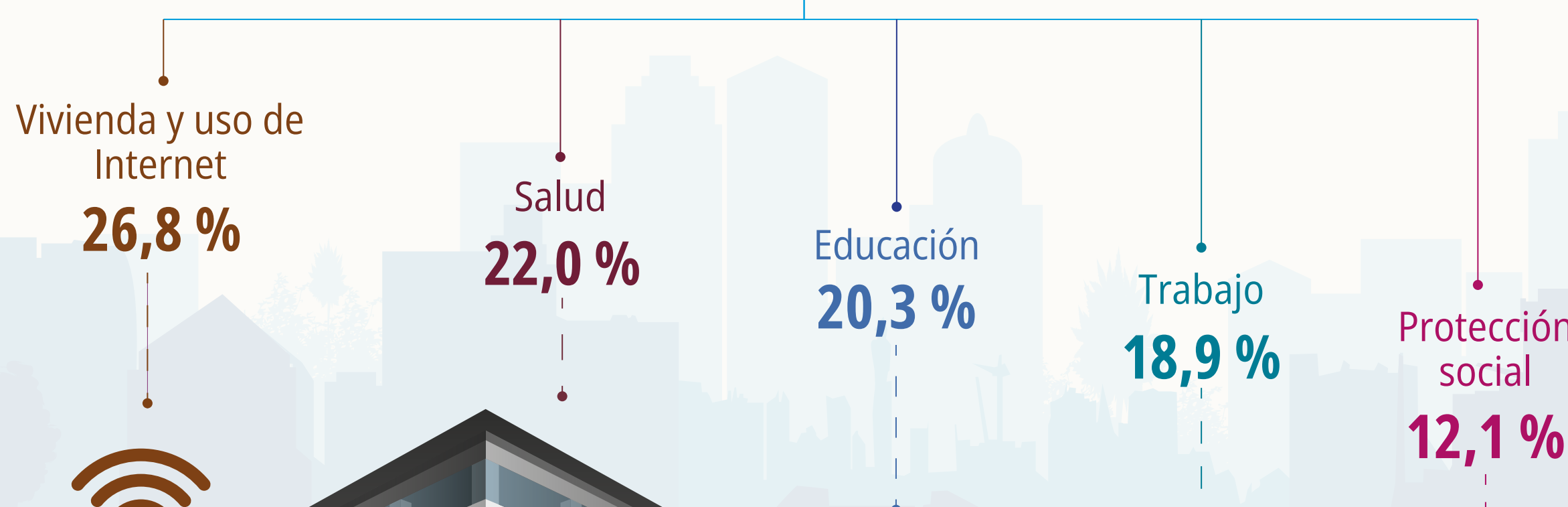


1/ Método Índice de Pobreza Multidimensional (IPM).
Fuente: INEC-Costa Rica. Encuesta Nacional de Hogares, 2021 y 2022.

Dimensiones del IPM^{1/}

Aporte porcentual

IPM
3,7 %



1/ Método Índice de Pobreza Multidimensional (IPM).
Fuente: INEC-Costa Rica. Encuesta Nacional de Hogares, 2022.