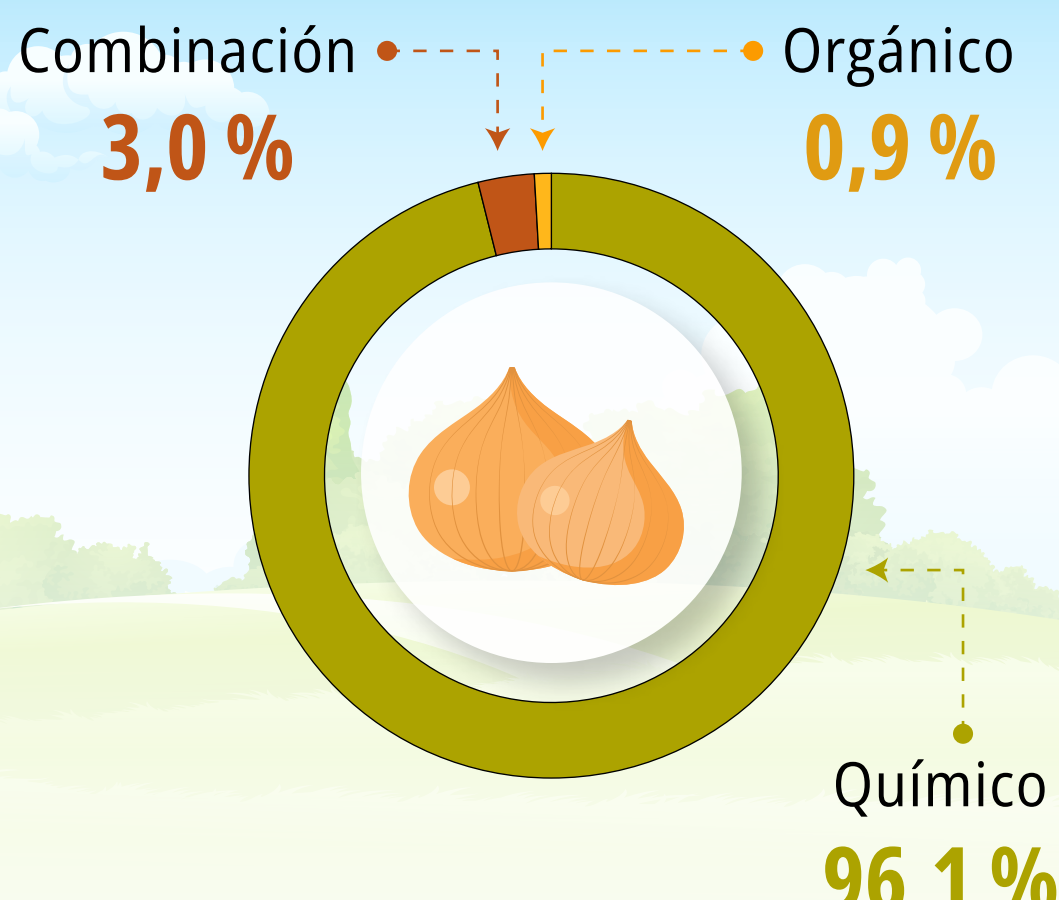


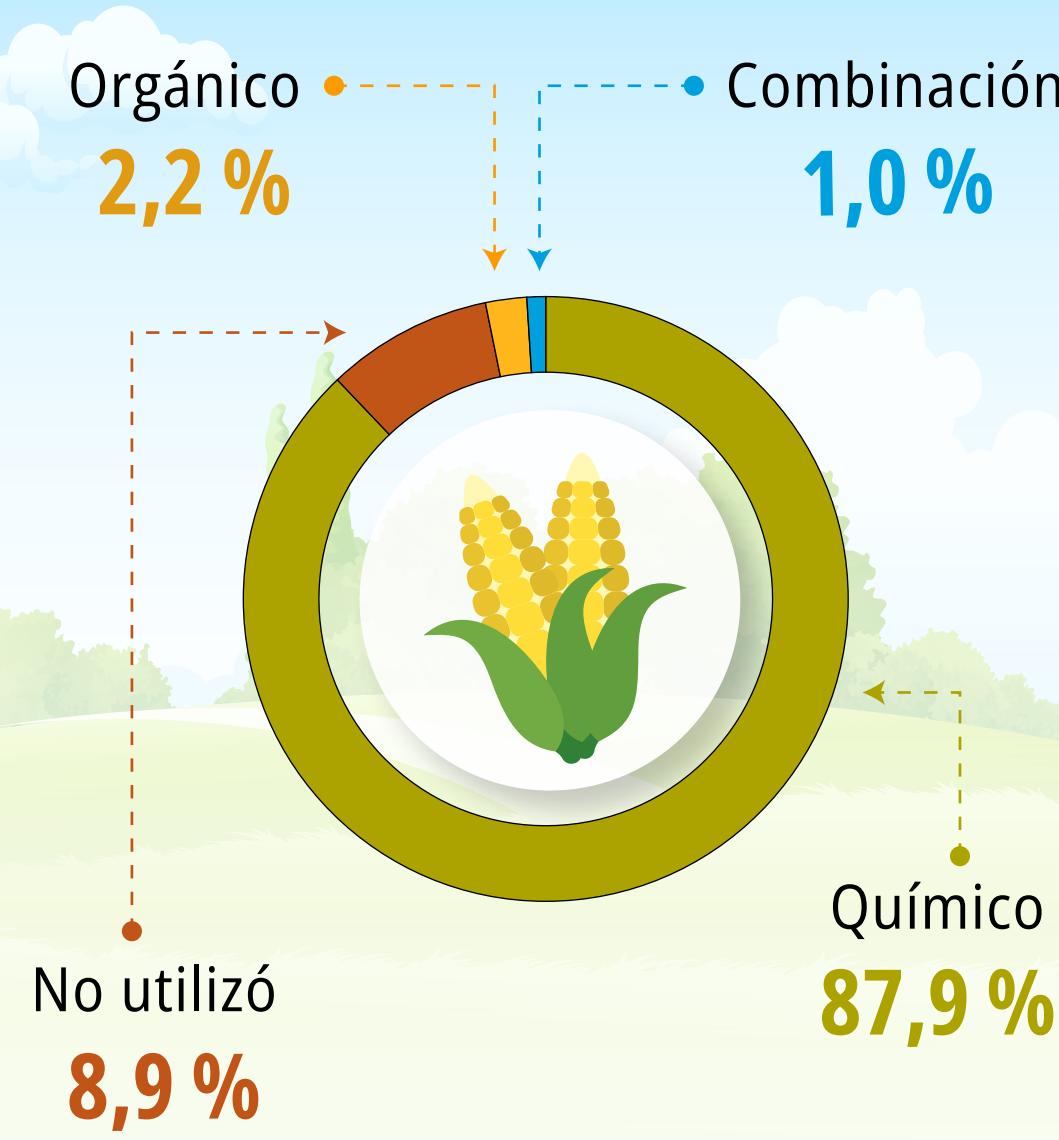
## Cebolla

Uso de fertilizantes<sup>1/</sup>

1/ Se refiere a la distribución porcentual de las fincas que utilizaron fertilizante, según el tipo.

Fuente: INEC-Costa Rica. Encuesta Nacional Agropecuaria, 2022.

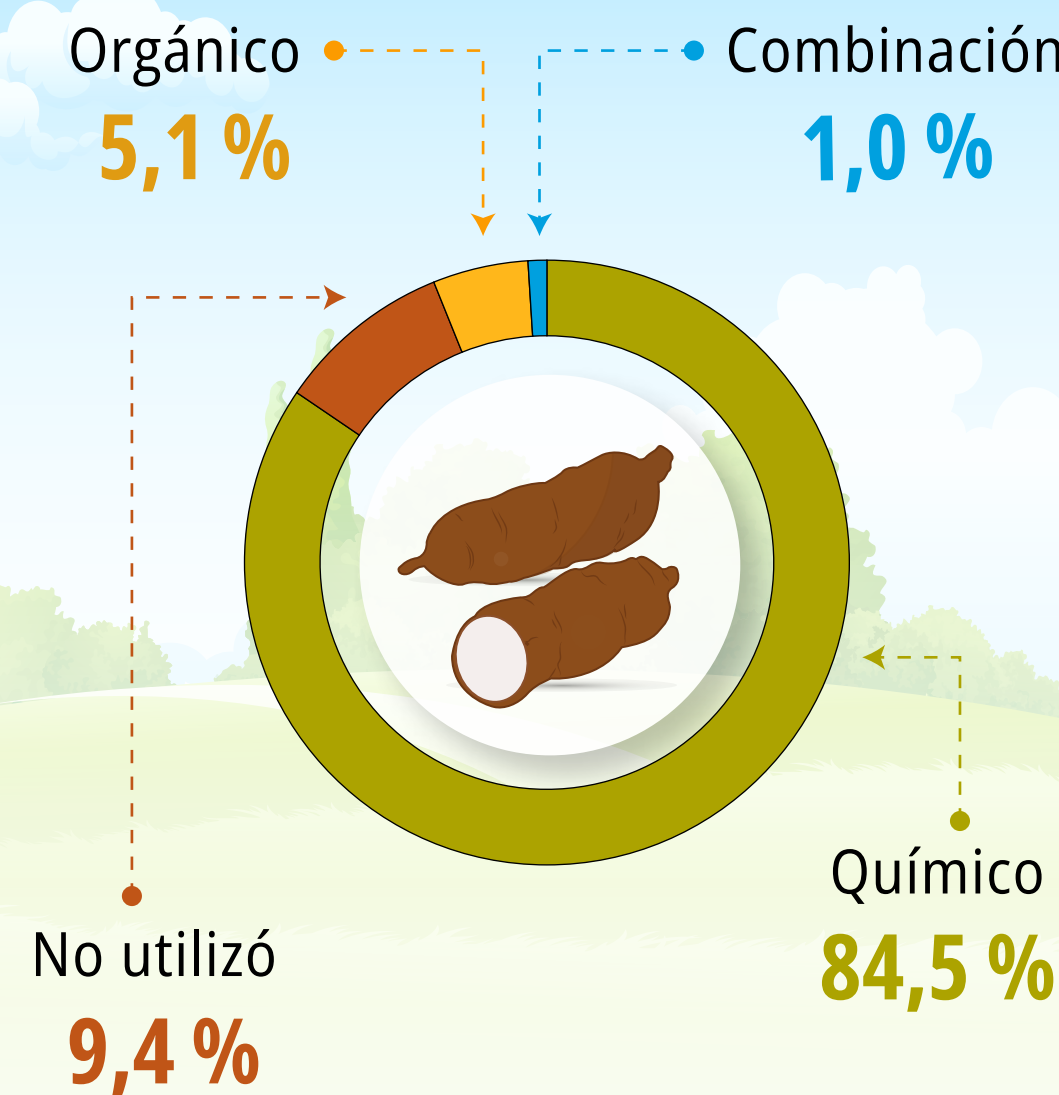
## Maíz

Uso de fertilizantes<sup>1/</sup>

1/ Se refiere a la distribución porcentual de las fincas que utilizaron fertilizante, según el tipo.

Fuente: INEC-Costa Rica. Encuesta Nacional Agropecuaria, 2022.

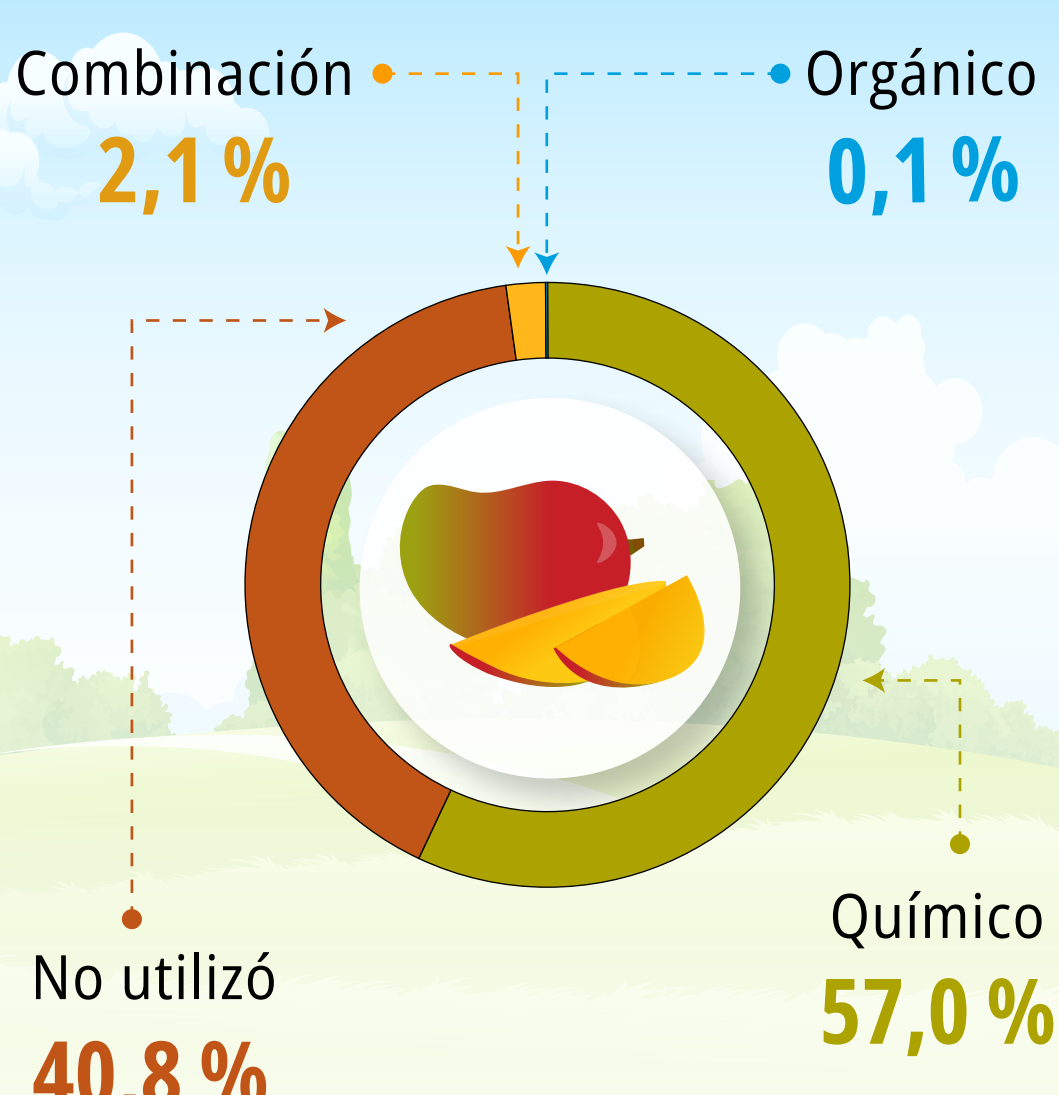
## Yuca

Uso de fertilizantes<sup>1/</sup>

1/ Se refiere a la distribución porcentual de las fincas que utilizaron fertilizante, según el tipo.

Fuente: INEC-Costa Rica. Encuesta Nacional Agropecuaria, 2022.

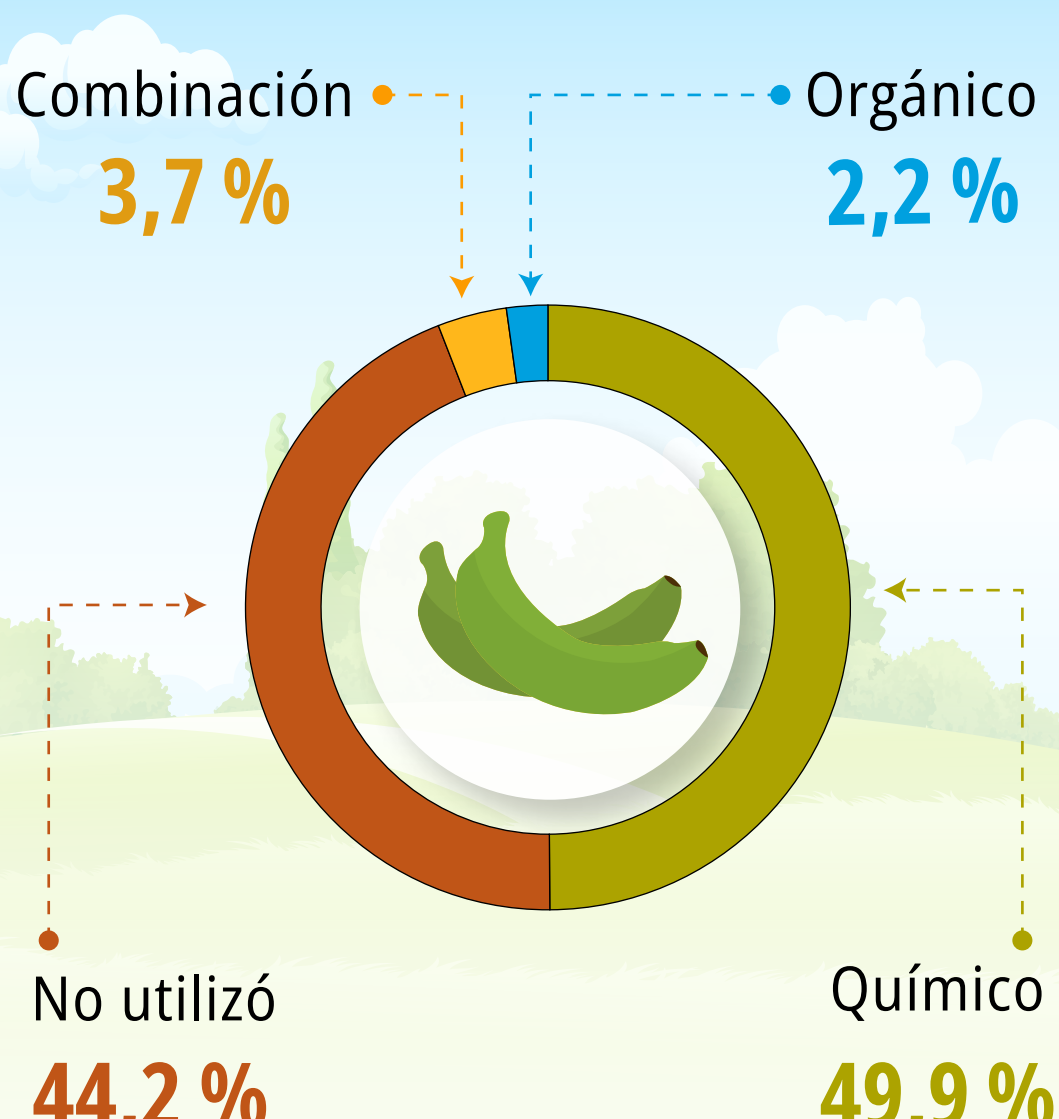
## Mango

Uso de fertilizantes<sup>1/</sup>

1/ Se refiere a la distribución porcentual de las fincas que utilizaron fertilizante, según el tipo.

Fuente: INEC-Costa Rica. Encuesta Nacional Agropecuaria, 2022.

## Plátano

Uso de fertilizantes<sup>1/</sup>

1/ Se refiere a la distribución porcentual de las fincas que utilizaron fertilizante, según el tipo.

Fuente: INEC-Costa Rica. Encuesta Nacional Agropecuaria, 2022.

## Plantaciones forestales

## Melina

## Teca



Fuente: INEC-Costa Rica. Encuesta Nacional Agropecuaria, 2022.